

Ports de l'Escaut

12 mai 2025



Un syndicat mixte ouvert créé en 2012 pour exploiter la concession du port public de Valenciennes

Membres fondateurs :

- CCI Grand Hainaut Hauts-de-France
- Valenciennes Métropole

Rejoints en 2018 par la communauté d'agglomération La Porte du Hainaut

A l'origine de ce Syndicat Mixte :

- Une **vision stratégique partagée** pour le territoire

La Logistique, un outil au service de la compétitivité et du développement économique du territoire

- La volonté de renforcer la gouvernance du port pour porter de grands projets d'aménagement.

Aménagement performant, concerté et équilibré du bord à voie d'eau de l'Escaut par le biais de quais spécialisés : vracs, conteneurs, colis lourds



Le syndicat mixte Docks Seine Nord Europe Escaut

Le syndicat a pour objet la création, l'aménagement, l'entretien, la gestion et l'exploitation de zones portuaires concédés regroupées sous le nom de Ports Publics de Valenciennes et situées le long du canal à grand gabarit de l'Escaut entre Mortagne-du-Nord et Marquion.

Un statut de SPIC / Service Public Industriel et Commercial

Un comité syndical composé de :

- 7 élus titulaires CCI Grand Hainaut Hauts-de-France
- 3 élus titulaires La Porte du Hainaut
- 3 élus titulaires Valenciennes Métropole
- Et autant de suppléants

Une équipe resserrée :

- Un directeur, une chargée de développement, une assistante, une comptable
- Un gestionnaire des quais

La concession portuaire

Concession de 1955 signée par la CCI de Valenciennes
Nombreux avenants qui ont fait évoluer le périmètre
Date d'échéance : **31.12.2038**

6 quais publics :

- Bruay-sur-l'Escaut / Saint-Saulve
- Valenciennes (Faubourg de Paris)
- Haulchin
- Denain (Cacheux)
- Denain (Pierres Blanches)
- Bouchain

Equipements :

- Terminal à conteneurs (Bruay-sur-l'Escaut / Saint-Saulve)
- Rampe (Haulchin)
- Dalle Colis Lourds (Bouchain / 300T)
- Forme de radoub (Denain Pierres Blanches)



La concession portuaire



Concédant
Voies Navigables de France



Concessionnaire
Syndicat mixte Docks Seine Nord Europe / Escaut

Sous-concession
DSP de 15 ans
2022 – 2036

Escaut Valenciennes
Conteneurs Terminal



Contargo Valenciennes
Terminal EURL

Concession portuaire
Jusqu'au 31.12.3038

Gestion directe
Mise à disposition des
quais publics au jour le
jour aux opérateurs /
manutentionnaires en
fonction de leurs
besoins

- Quai public de St-Saulve
- Quai public de Valenciennes
- Quai public d'Haulchin
- Quai public Denain Cacheux
- Quai public Denain Pierres Blanches
- Quai public de Bouchain

L'activité du port

L'activité du port public de Valenciennes progresse régulièrement

Evolution du trafic entre 2023 et 2024

2 373 943 tonnes (vs 2 145 606 tonnes en 2023) +10,6 %

1 207 053 tonnes fluviales (vs 1 099 203 tonnes en 2023) +9,8 %

62 067 EVP (vs 61 808 EVP en 2023) +4,2 %

53 274 EVP fluviaux (vs 50 284 EVP fluviaux en 2023) +5,9 %

Produits d'exploitation

488 928 € (vs 454 458 € en 2023) +7,6 %



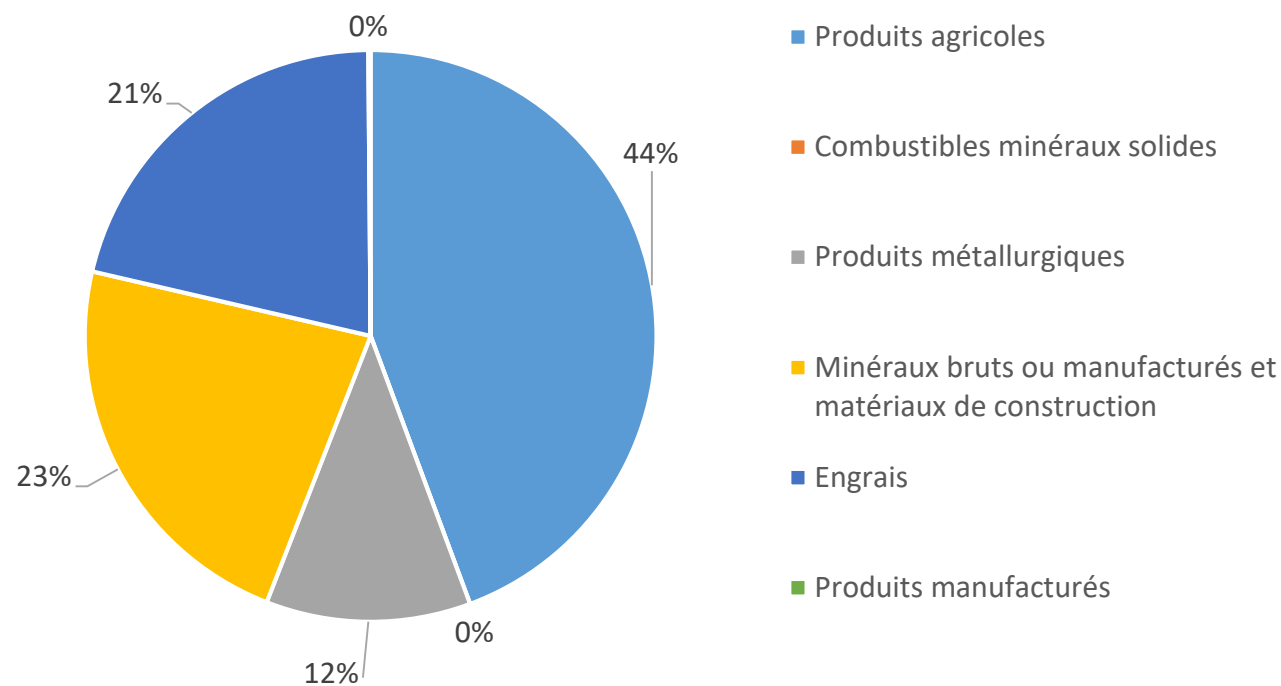
L'activité du port

Dans le domaine des vracs, l'activité est largement dominée par les trafics de la filière agricole :

- Céréales
- Engrais

Les matériaux de construction représentent 23 % des tonnages

Tonnages 2024 par catégorie de marchandise
(hors trafic conteneurisé)



L'activité du port

Un port au cœur des filières industrielles et logistiques du territoire

TOYOTA

TOYOTA MOTOR MANUFACTURING FRANCE

ALSTOM

STELLANTIS



CARLIER
Chaînes & Accessoires

fad

DICKSON

GRUPE soufflet

cérésia
COOPÉRER AUTREMENT

GRUPE CARRÉ

PPG

PPG Industries

**SAINT-GOBAIN
GLASS**

YTONG

DERICHEBOURG

SUEZ

EDF
CCG Bouchain

PANDROL

CuBe
Les bétons du Groupe CB

SPI GROUP
ADDED-VALUE LOGISTICS

Yusen Logistics
A Member of the NYK Group

DECATHLON

**LAREDOU
TE!**

Réalisations depuis 2012

L'aménagement du terminal à conteneurs Escaut Valenciennes Conteneurs Terminal

3 tranches d'aménagement

- 20 000 m² de terre-plein avec portique (opérationnel en janvier 2015)
- 10 000 m² de terre-plein dédié au stockage de conteneurs vides (opérationnel en 2018)
- 17 000 m² de terre-plein supplémentaire (opérationnel en 2021)

En complément, réfection complète du terre-plein vrac avec dalle de chargement pour les colis lourds.
Accessibilité ferroviaire préservée.



Réalisations depuis 2012

Capacité

140 000 EVP par an

Exploitation

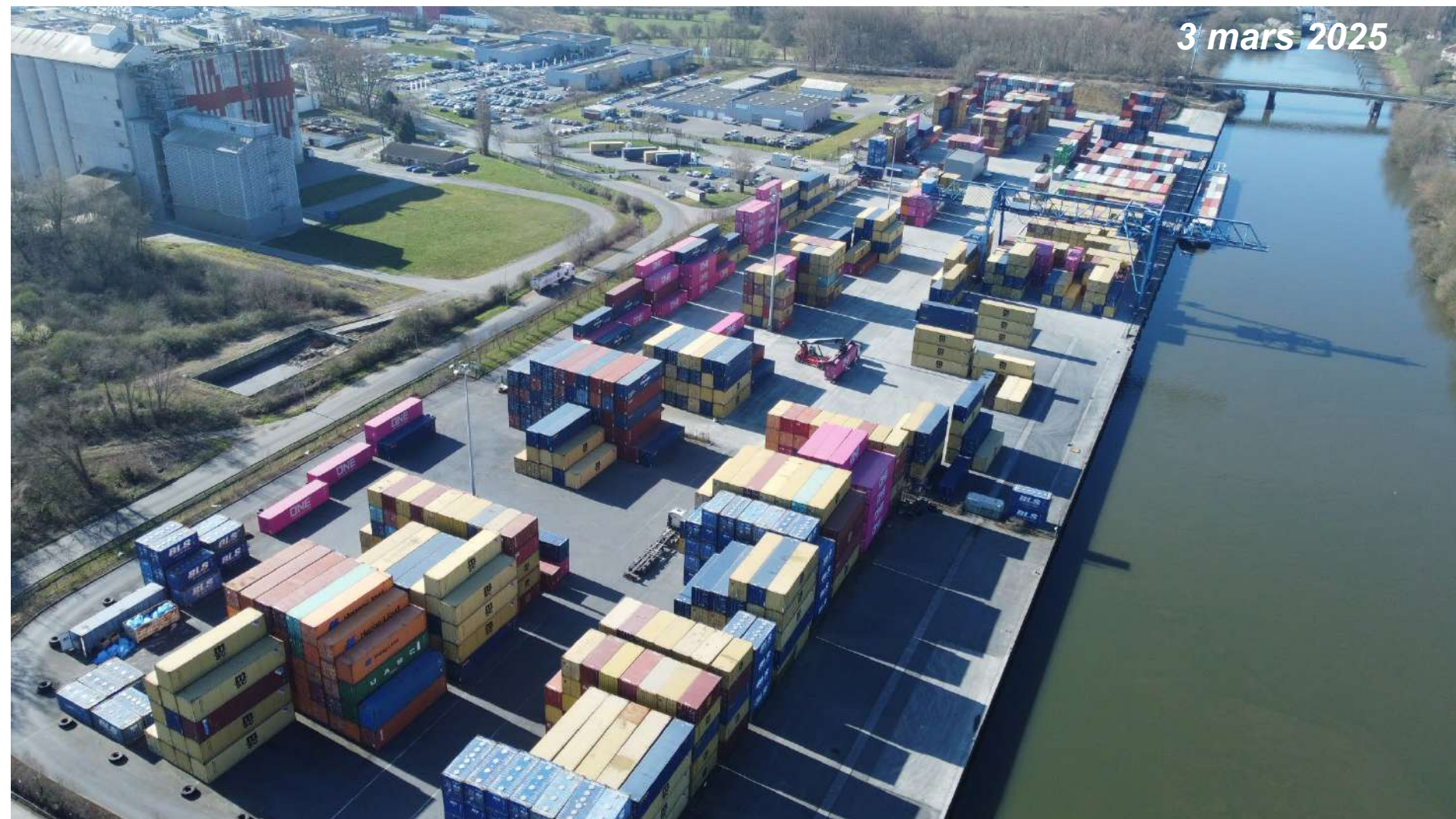
DSP confiée à Contargo
15 ans à partir du 01/01/22

Offre de services

5 départs / sem sur ANV
Départs sur RTM et DK
Dépôt de Conteneurs
Préparation de conteneurs
Camionnage locaux etc.

Opérateurs

Contargo, Medlog, Danser



Réalisations depuis 2012



Accès Bouchain / Dalle 300T



Dévidoir / passerelle Haulchin



Terre-plein / Equipement Denain



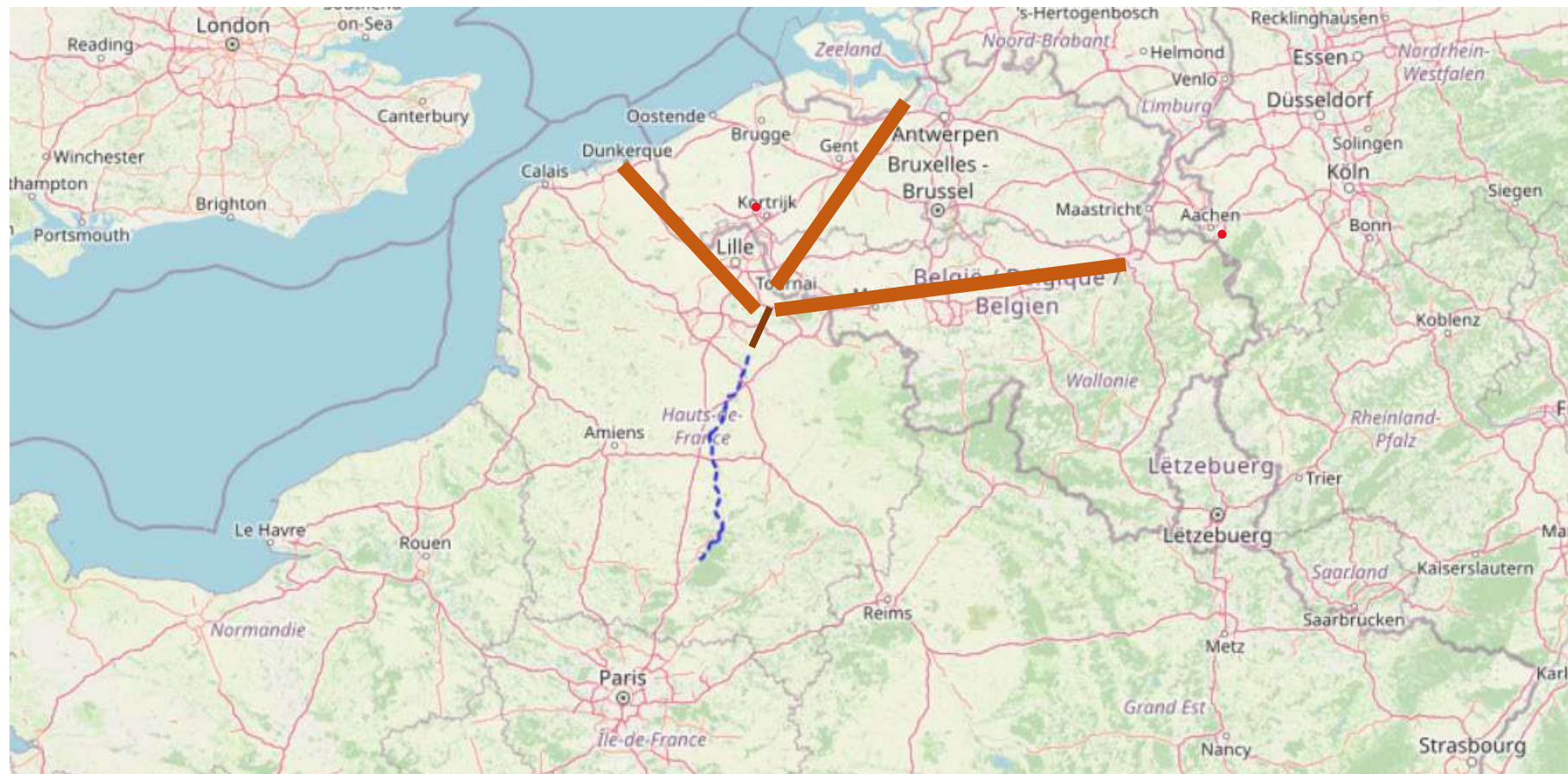
Les enjeux d'avenir

Réouverture à grand gabarit du Condé-Pommeroeul

Le Canal Seine Nord, une réalité d'ici 2030 / 2032

Le Valenciennois, véritable nœud fluvial entre Dunkerque, Anvers, la dorsale wallonne et le bassin de la Seine

Un emplacement stratégique sur un point de rupture de gabarits fluviaux



Conforter le port public comme équipement de territoire

Ports de l'Escaut : outil au service du développement et de l'aménagement du territoire
Rôle clé des EPCI dans la gouvernance de l'équipement
Evolution du réseau consulaire / Modèle CCI unique Hauts-de-France
Recalage par rapport aux plates-formes du futur Seine Nord Europe

Activité vracs & colis lourds

Le quai de Denain Pierres Blanches est régulièrement saturé
Besoin d'accroître les capacités d'accueil de trafics de vracs et de colis lourds

Activité conteneurs

Le terminal fonctionne avec un unique équipement de manutention fluvial
Besoin de fiabiliser l'exploitation du terminal à conteneurs

Diversifier les activités

Croisière fluvial / plaisance

Réhabilitation et extension du quai public de Denain Pierres Blanches

Objectif

Fiabiliser l'exploitation du quai public, renforcer ses capacités en volumes et en types de trafics (colis lourds, conteneurs)

Degré d'urgence

Très urgent. Le quai est régulièrement saturé et dans l'incapacité de traiter certains flux (colis très lourds)

Coût projet

De l'ordre de 8,5 M€. Éligibilité financements publics : oui [CPER, FEDER] 50% voire au-delà.



Un 2nd portique pour le terminal EVCT

Objectif

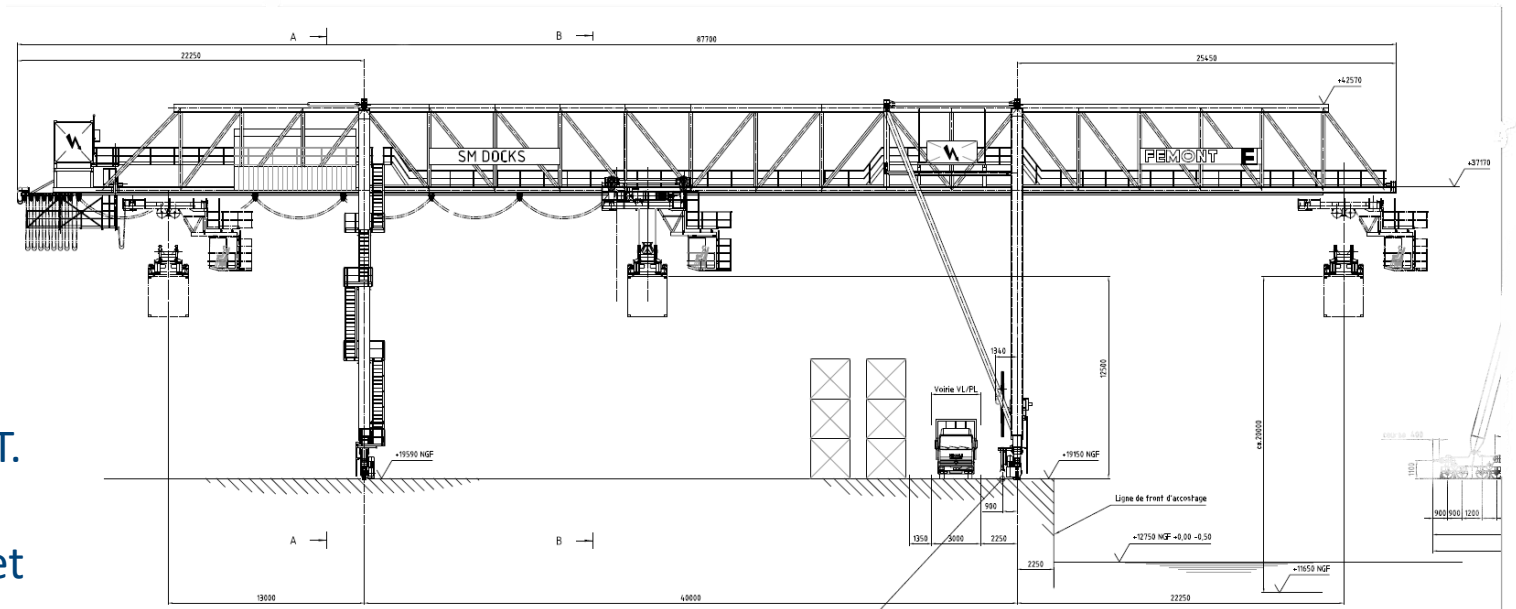
Fiabiliser l'exploitation du terminal EVCT dont l'unique portique est vieillissant et sujet à des pannes. Accroître la performance du terminal.

Degré d'urgence

Très urgent. Toute panne prolongée du portique entacherait la réputation de EVCT. Surcoût d'exploitation et pénalités pour le SYMI de la part d'entreprises de la CAVM et de la CAPH.

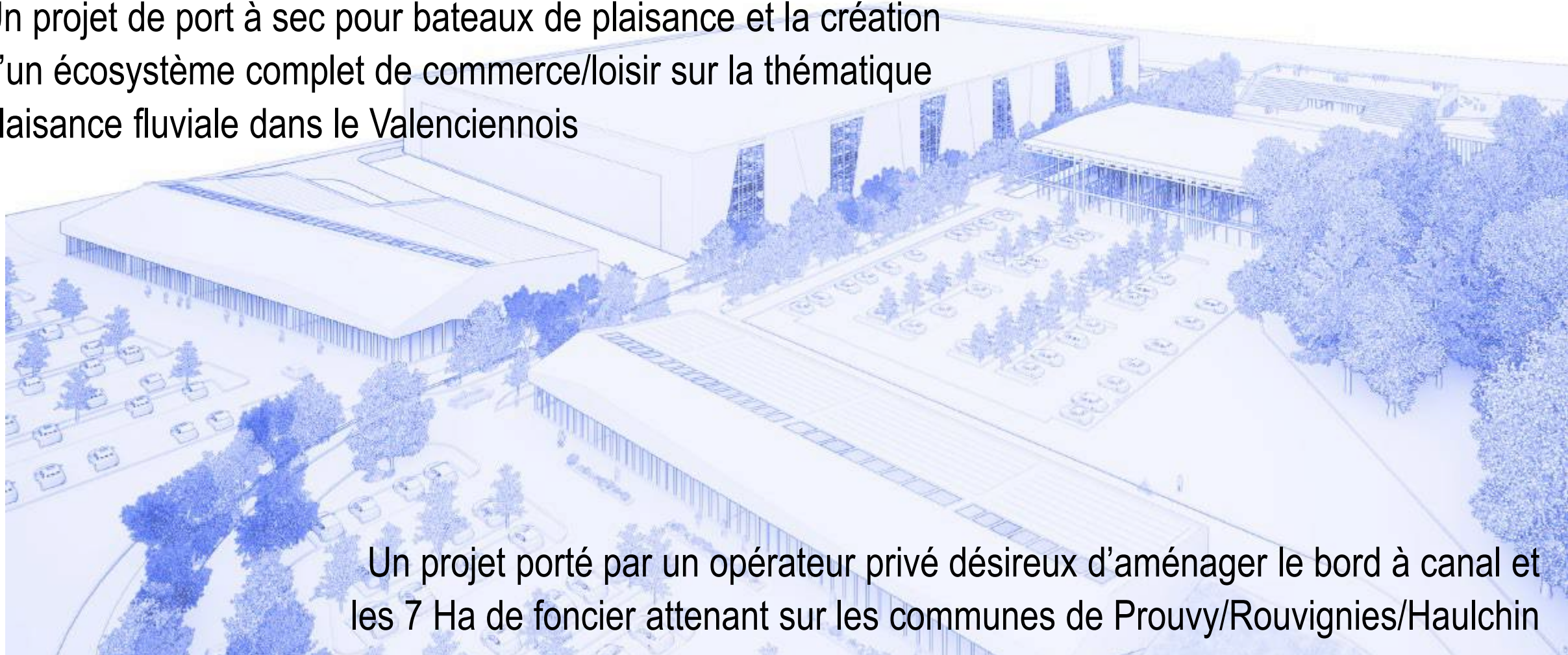
Coût projet

De l'ordre de 4,7 M€. Eligibilité financements publics : limitée.



Le projet NAUTILOG

Un projet de port à sec pour bateaux de plaisance et la création d'un écosystème complet de commerce/loisir sur la thématique plaisance fluviale dans le Valenciennois



Un projet porté par un opérateur privé désireux d'aménager le bord à canal et les 7 Ha de foncier attenant sur les communes de Prouvy/Rouvignies/Haulchin

Les démarches engagées

Révision des statuts du Syndicat mixte Docks Seine Nord Europe / Escaut

Evolution de la composition du syndicat mixte

Projet de réhabilitation extension du quai de Denain Pierres Blanches

Etudes de maîtrise d'œuvre en cours / AVP

Etude Faune Flore Habitat en cours

Projet de second portique à conteneurs

AMO en cours de sélection

DOCKS SEINE NORD EUROPE / ESCAUT

Merci pour votre attention

