



**La Porte du Hainaut**  
Communauté d'Agglomération

## INVITATION - SIGNATURE CONTRAT QUARTIERS 2030

# DES ENGAGEMENTS FORTS POUR LES QUARTIERS PRIORITAIRES DU TERRITOIRE DE LA PORTE DU HAINAUT

**Mercredi 10 avril 2024 à 15h, avenue Michel Rondet, 59135 Wallers. Salle du LEAUD.**

Nous avons le plaisir de vous convier à la **signature du Contrat Quartiers 2030**, le mercredi **10 avril à 15h**, Communauté d'Agglomération de La Porte du Hainaut, avenue Michel Rondet, 59135 Wallers.

# quartiers2030

## Pour une véritable amélioration de la vie quotidienne des habitants

**La Porte du Hainaut a acté le 16 octobre dernier son Projet de Territoire** en se projetant sur les vingt prochaines années. L'objectif de celui-ci étant d'**investir dans la santé, le bien-être et l'épanouissement des populations au service du développement humain.**

**Le contrat Quartiers 2030**, qui remplace le Contrat de Ville, est la **formalisation du Projet de Territoire** construit avec **les habitants, les associations et les élus**, pour permettre de **faire sortir les quartiers prioritaires de la situation de décrochage socio-économique** dans laquelle ils se trouvent.

## 9 CO-SIGNATAIRES DU CONTRAT QUARTIERS 2030

**Mme. Virginie LASSERRE**, Préfète Déléguée pour l'Égalité des Chances auprès du Préfet de la Région Hauts-de-France.

**M. Aymeric ROBIN**, Maire de Raismes, Président de la Communauté d'Agglomération de La Porte du Hainaut.

**M. Olivier COTTET**, Directeur académique des Services de l'Éducation Nationale du Nord.

**M. Hugo GILARDI**, Directeur général de l'ARS.

**Mme. Audrey MATHON DEBETENCOURT**, Directrice départementale de la CAF.

**Mme. Carole GRARD**, Directrice CPAM Lille-Douai.

**Mme. Gaétane BERNARD**, Directrice départementale France travail.

**M. Yannick DA COSTA**, Directeur régional BPI France.

**M. Olivier CAMAU**, Directeur régional Banque des Territoires.





La Porte du Hainaut  
Communauté d'Agglomération

# CONTRAT QUARTIERS 2030 DE LA PORTE DU HAINAUT

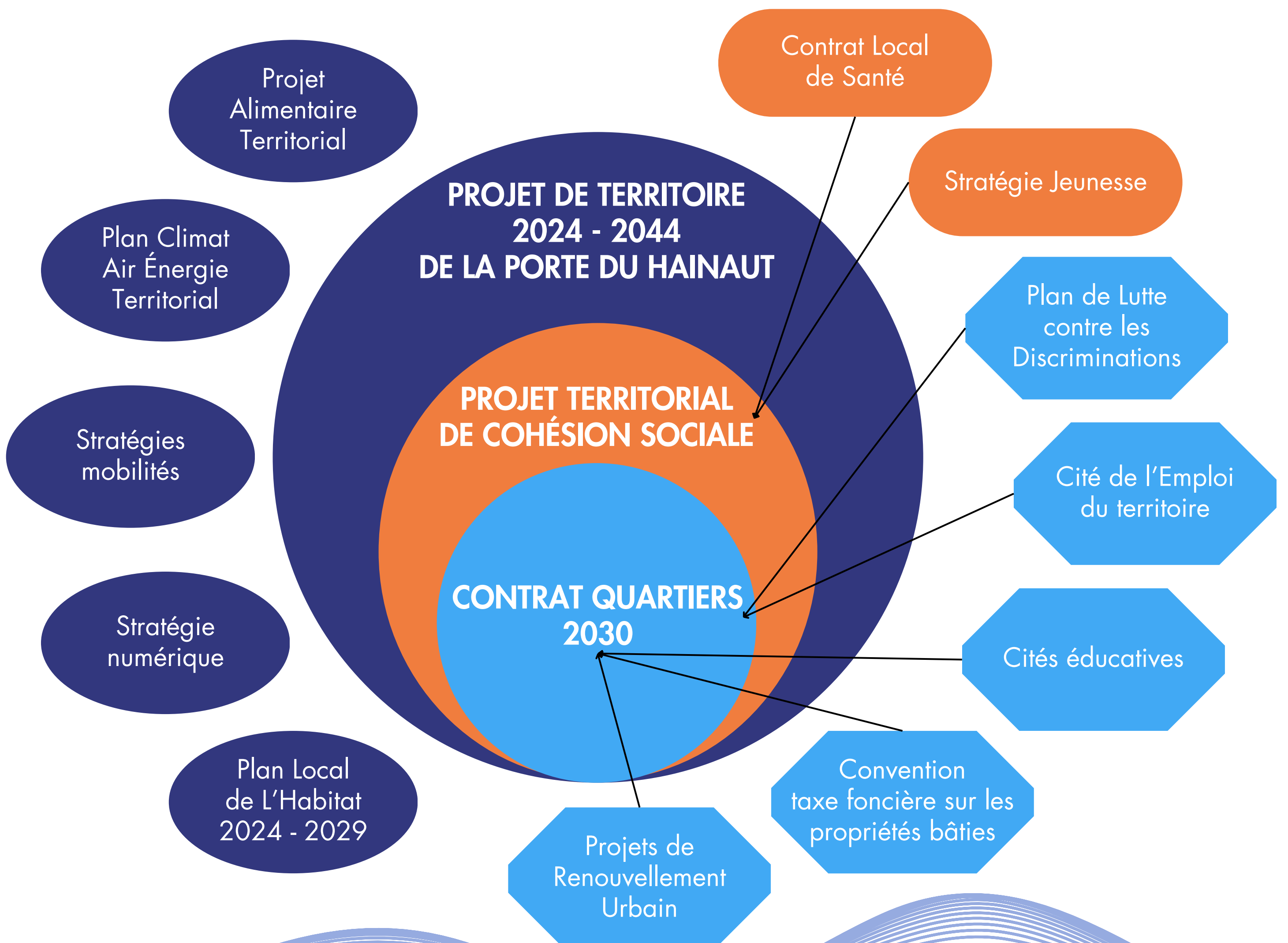


La Porte du Hainaut compte au 1er janvier 2024 **12 quartiers prioritaires** répartis sur les **10 communes les plus peuplées du territoire**.

**36 794** habitants résidant en QPV, **23%** de la population.

## LES VALEURS, AMBITIONS ET ENGAGEMENTS DU CONTRAT QUARTIERS 2030 S'INSCRIVENT DANS LE PROJET DE TERRITOIRE DE LA PORTE DU HAINAUT

Développement urbain et logement, innovation et cohésion sociale, politique de la ville, Contrat Local de Santé, Laboratoires des Violences Intrafamiliales, stratégie Jeunesse-Éducation Populaire 15/25 ans...



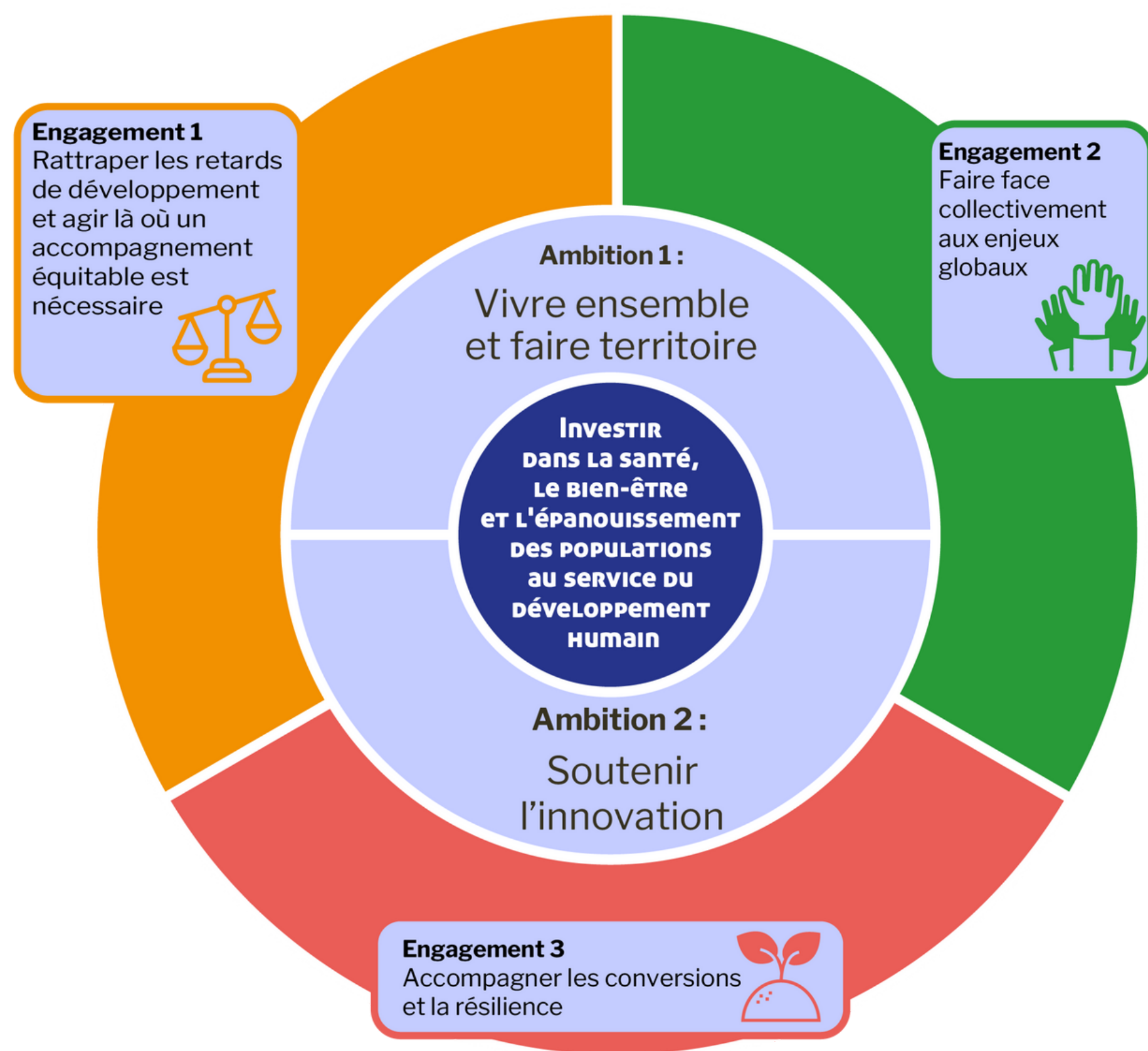


La Porte du Hainaut  
Communauté d'Agglomération

ZOOM SUR...

# LE PROJET DE TERRITOIRE 2024 - 2044

## 1 FINALITÉ, 2 AMBITIONS ET 6 VALEURS QUI GUIDENT LA PORTE DU HAINAUT



Des valeurs portées et partagées par tout un territoire



La **solidarité** et la promotion de la citoyenneté



L'**égalité** «femme-homme»



L'**équité** dans le développement des bassins de vie



La création et la répartition des richesses au service de la **réduction des inégalités** et de l'attractivité du territoire



Le bien-être et le **bien vivre** dans un environnement agréable où la nature est préservée



La **vision communautaire** partagée

### Contact presse :

ajendrzejak@agglo-porteduhainaut.fr  
06 83 14 06 63