

# **SITE MINIER D'ARENBERG - LA PORTE DU HAINAUT**

*Ouverture et réaménagement*

Conseil Communautaire – lundi 15 décembre 2025



# MISSION DE MOE

Réfléchir au réaménagement du site comme une composante de la future ouverture du site aux habitants, aux touristes et support aux futurs usages diversifiés

Démarrage de la mission janvier 2024

4 M d'€ pour le réaménagement

2 M d'€ ouvrage d'art franchissement voies sncf



**LAUREAT**

**SHORT STORIES FROM  
THE FRAGMENTED CITY**

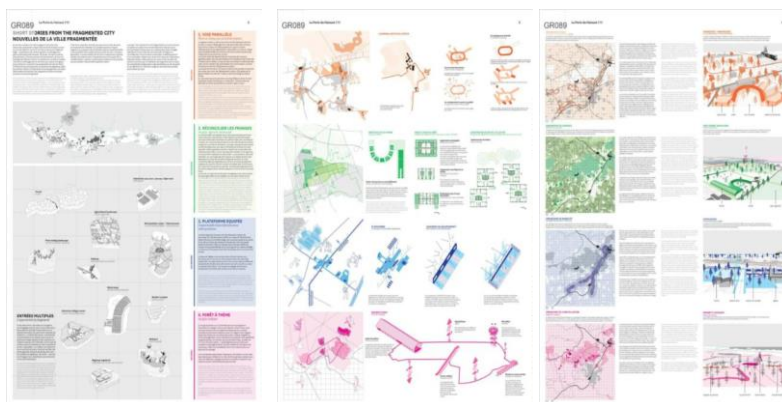
Jacques Ippoliti (FR)  
Marion Lacas (FR)  
VIS-À-VIS



**MENTIONNE**

**ECO-HUB RAISMES**

Björn Bracke (BE)  
Joke Vande Maele (BE)  
Natan Loon (BE)  
**kollektif landscape**





# UN PLAN GUIDE

## Une stratégie d'aménagement globale ambitieuse

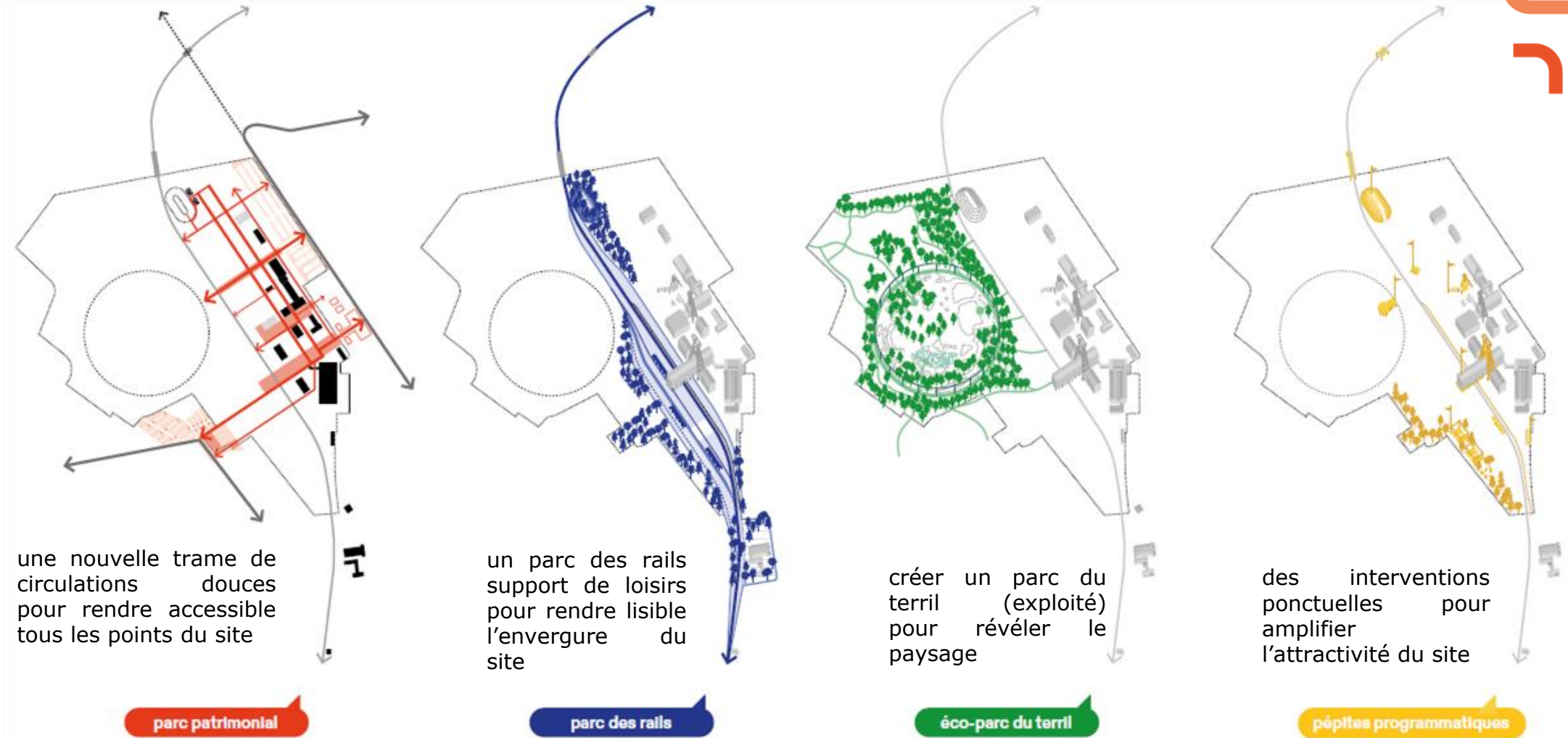
Des principes d'aménagement qui donnent une orientation globale au site tout en laissant la possibilité d'évoluer dans le temps.

Des interventions dans le respect des traces de l'histoire et du patrimoine, bâti naturel, paysager.



# LE PLAN GUIDE

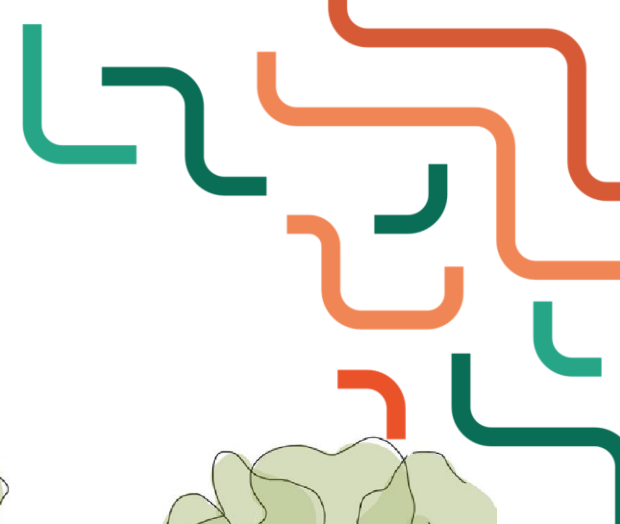
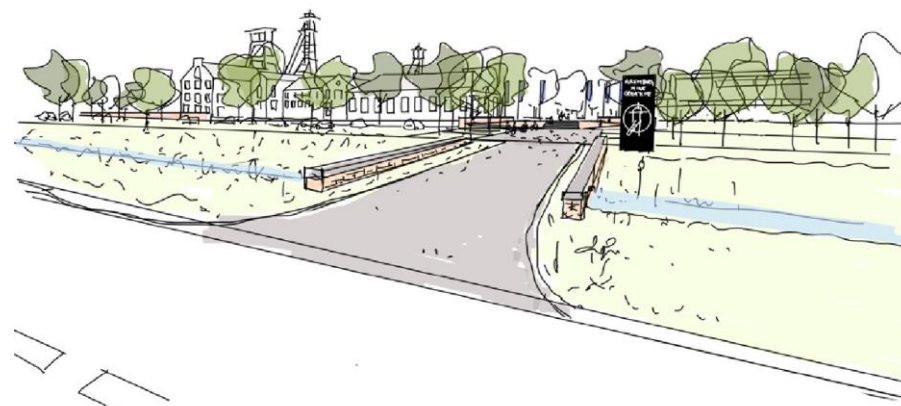
## 4 principes d'aménagement complémentaires





# LE PARC PATRIMONIAL

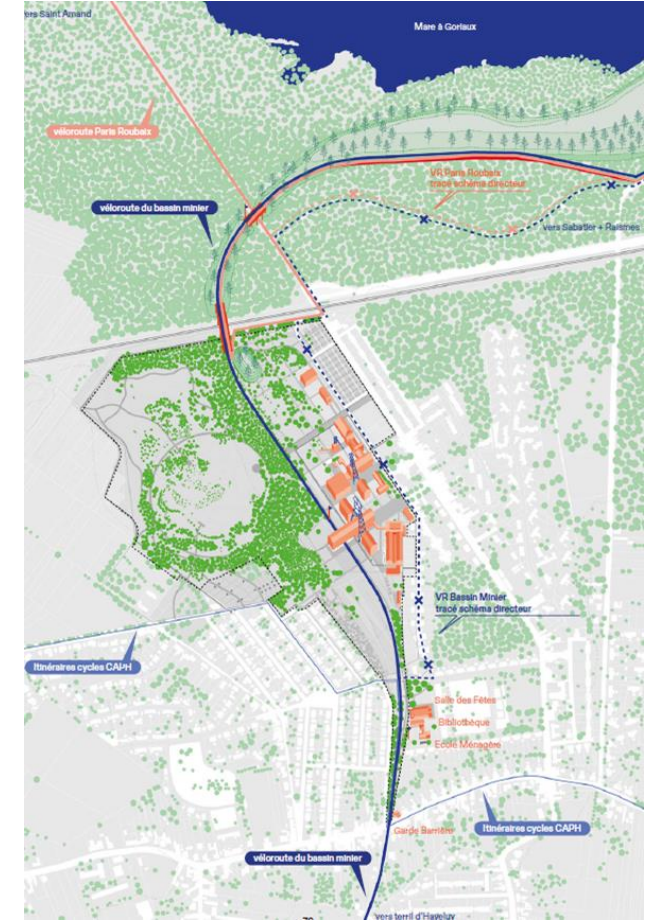
## Nouvelles entrées et circulations





# LE PARC DES RAILS

Le faisceau des cavaliers, un site traversé





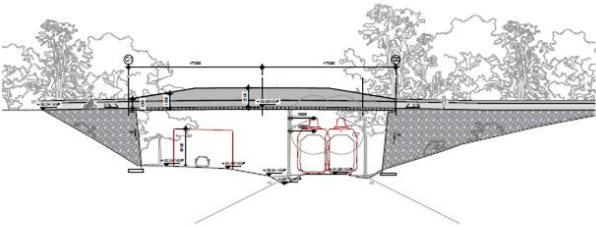
# LE PARC DES RAILS

## Un site traversé



### La piste cyclable : franchir les voies sncf et rejoindre le terroir plat par le pont des courageux

13



Coupe schématique du pont mode doux à poutres latérales



Passerelle piétonne et cyclable "Scheepswerfbrug", Hemiksem, Belgium, Ney and partners, 2023



Le Pont des courageux en franchissement de la trouée d'Arenberg

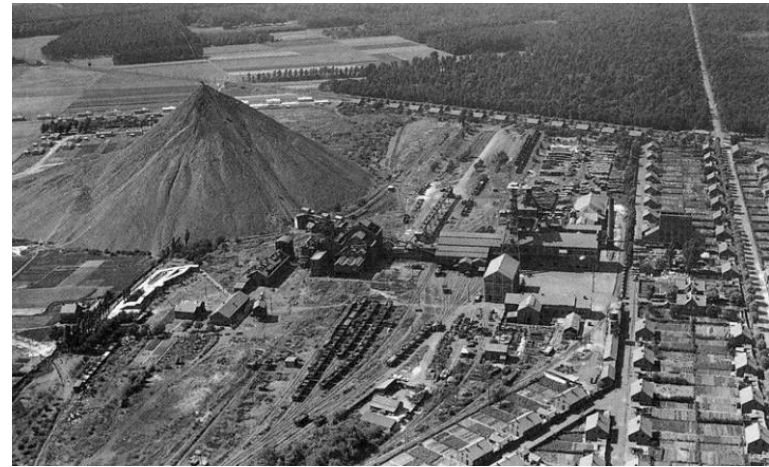


Réhabilitation du Pont de Fer à Moulins sur Allier



# L'ECO PARC DU TERRIL

## Observer un paysage Post-minier





# LES CONFETTIS PROGRAMMATIQUES

Ponctuer le site par des points d'attractions





# UN PLAN GUIDE

Une stratégie d'aménagement globale ambitieuse

*Une enveloppe globale de 16M d'€*

*D'autres missions et marchés à confier à l'avenir*

*Rénovation et montée au chevalement 3/4*

*Projet Scénographie et Parcours muséal*

*Parc du terroir*

*Parc des rails*

*Rénovation chevalement 1/2*





# LA MISE EN OEUVRE

## Une 1<sup>ère</sup> phase resserrée

### **Octobre 2024**

Copil de fin d'étude préliminaire  
de la mission de maîtrise  
d'œuvre EUROPAN

### **Avril 2025**

Redémarrage mission AVP  
Sur un périmètre opérationnel resserré

### **Octobre 2025**

Copil de fin d'AVP

**Une enveloppe financière de 6 M d'€**

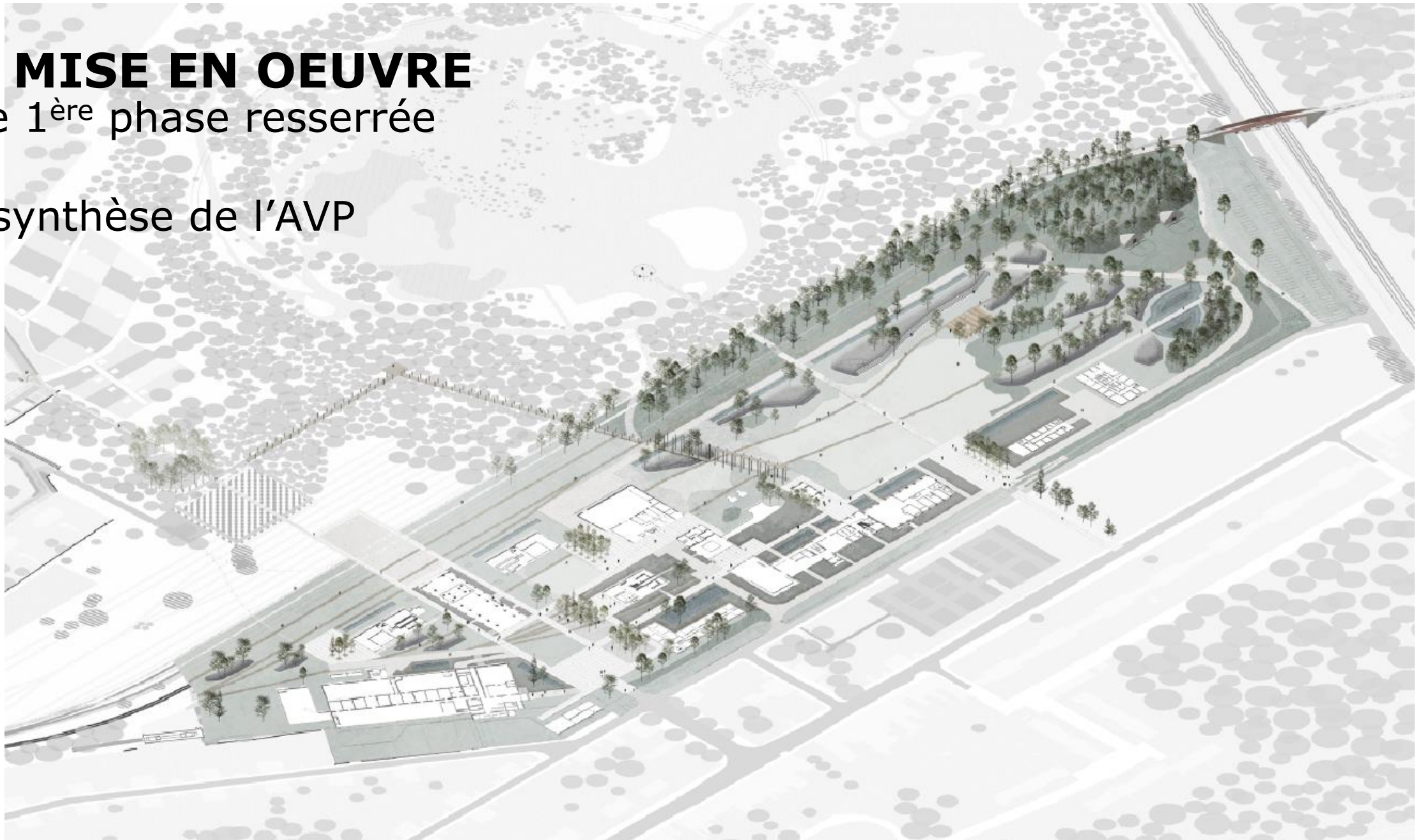




# LA MISE EN OEUVRE

Une 1<sup>ère</sup> phase resserrée

La synthèse de l'AVP





# LA MINE À SON APOGÉE

## Une période de référence

1970's





# LA VÉLOROUTE DU BASSIN MINIER

## Une nouvelle étape



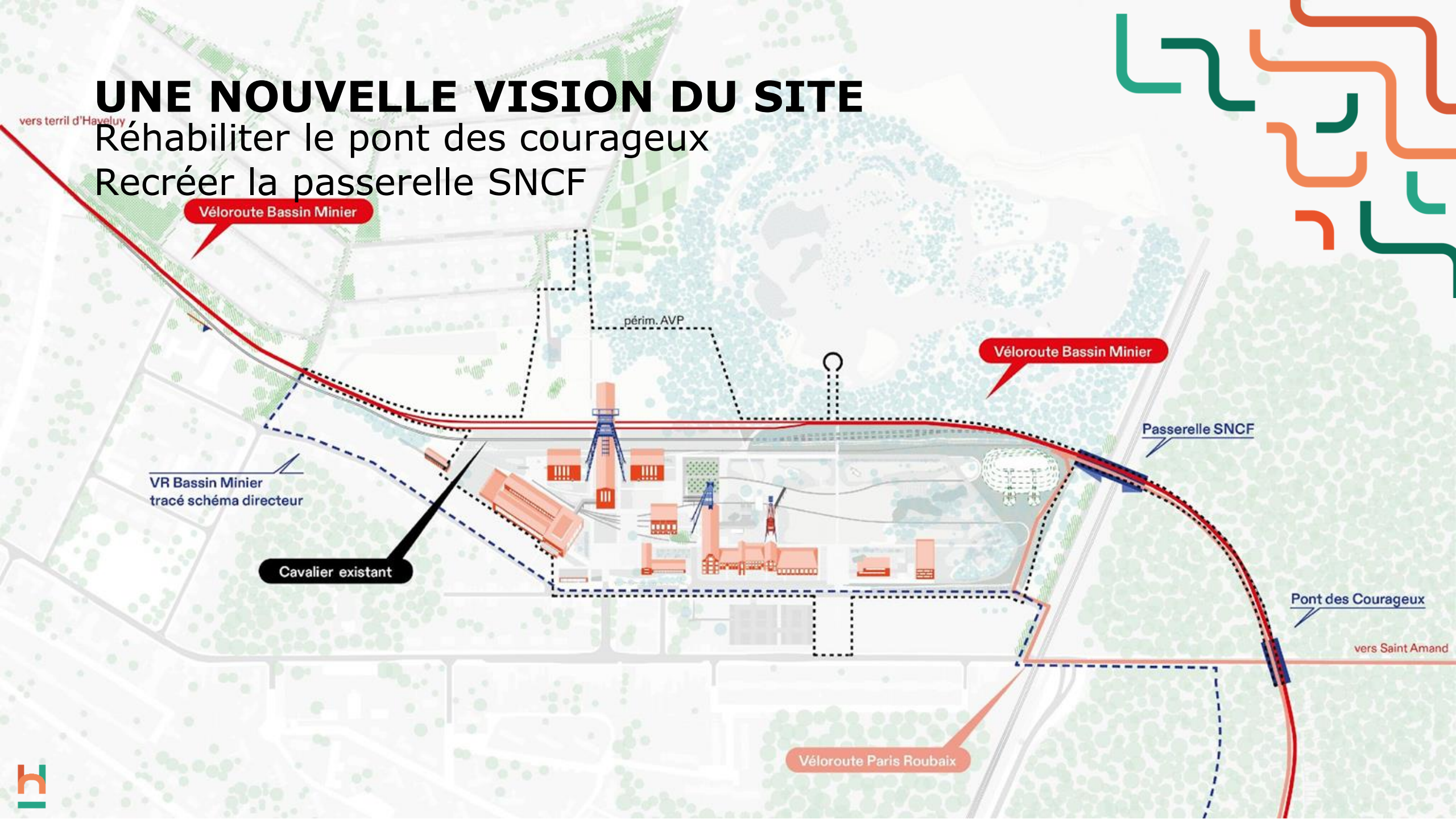
Carte du réseau cyclable à l'échelle du bassin minier transfrontalier : mise en réseau des sites UNESCO



# UNE NOUVELLE VISION DU SITE

Réhabiliter le pont des courageux

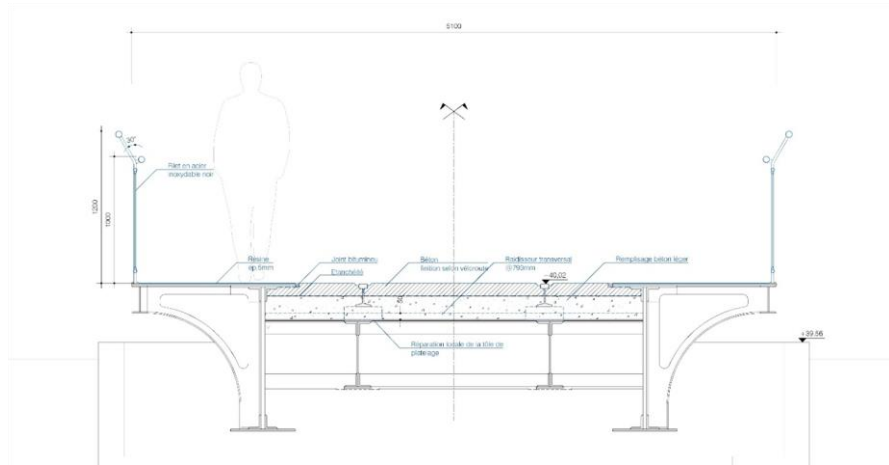
Recréer la passerelle SNCF





# REHABILITER LE PONT DES COURAGEUX

Conserver l'ouvrage au maximum





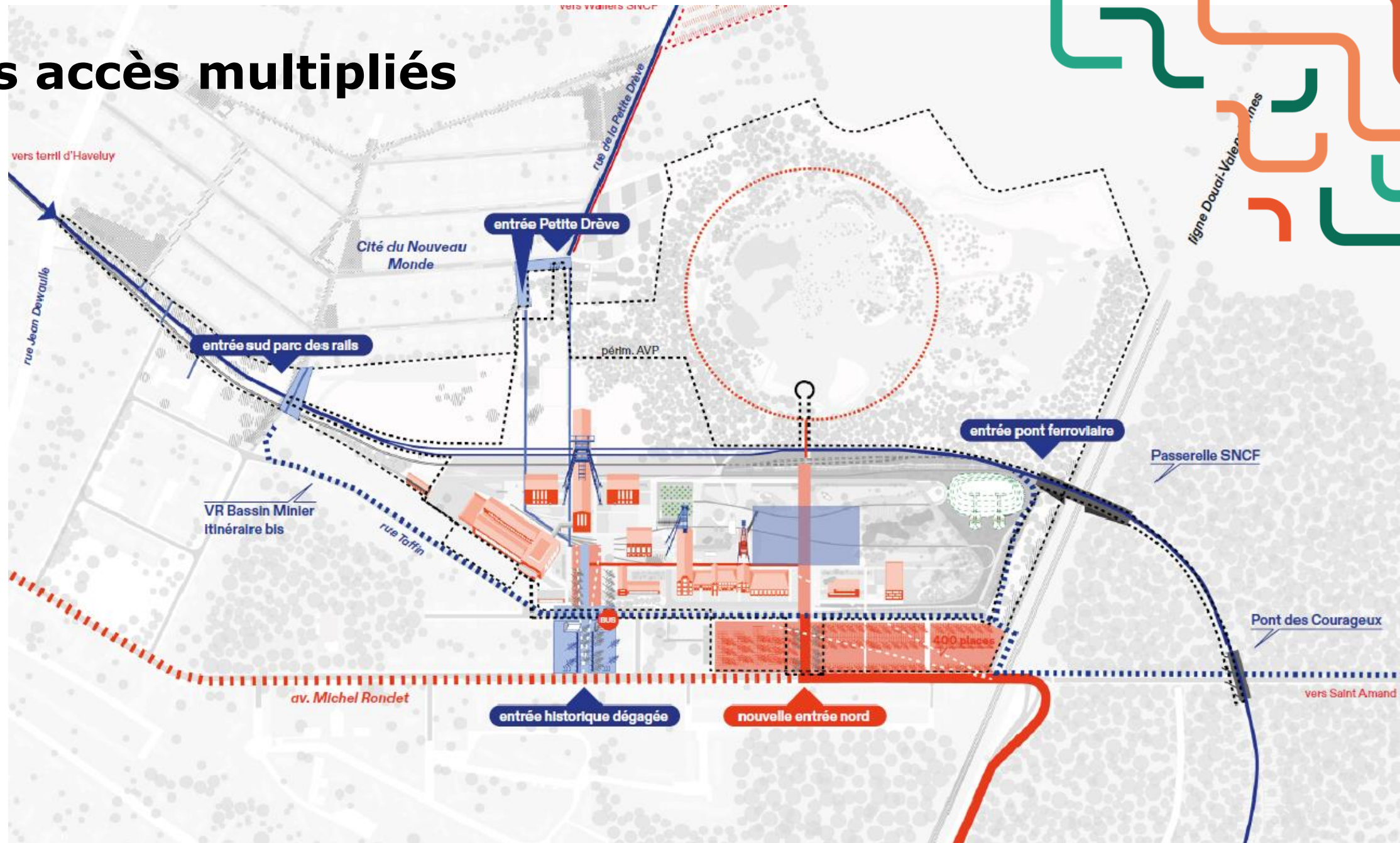
# LA PASSERELLE SNCF

Franchir les voies ferrées





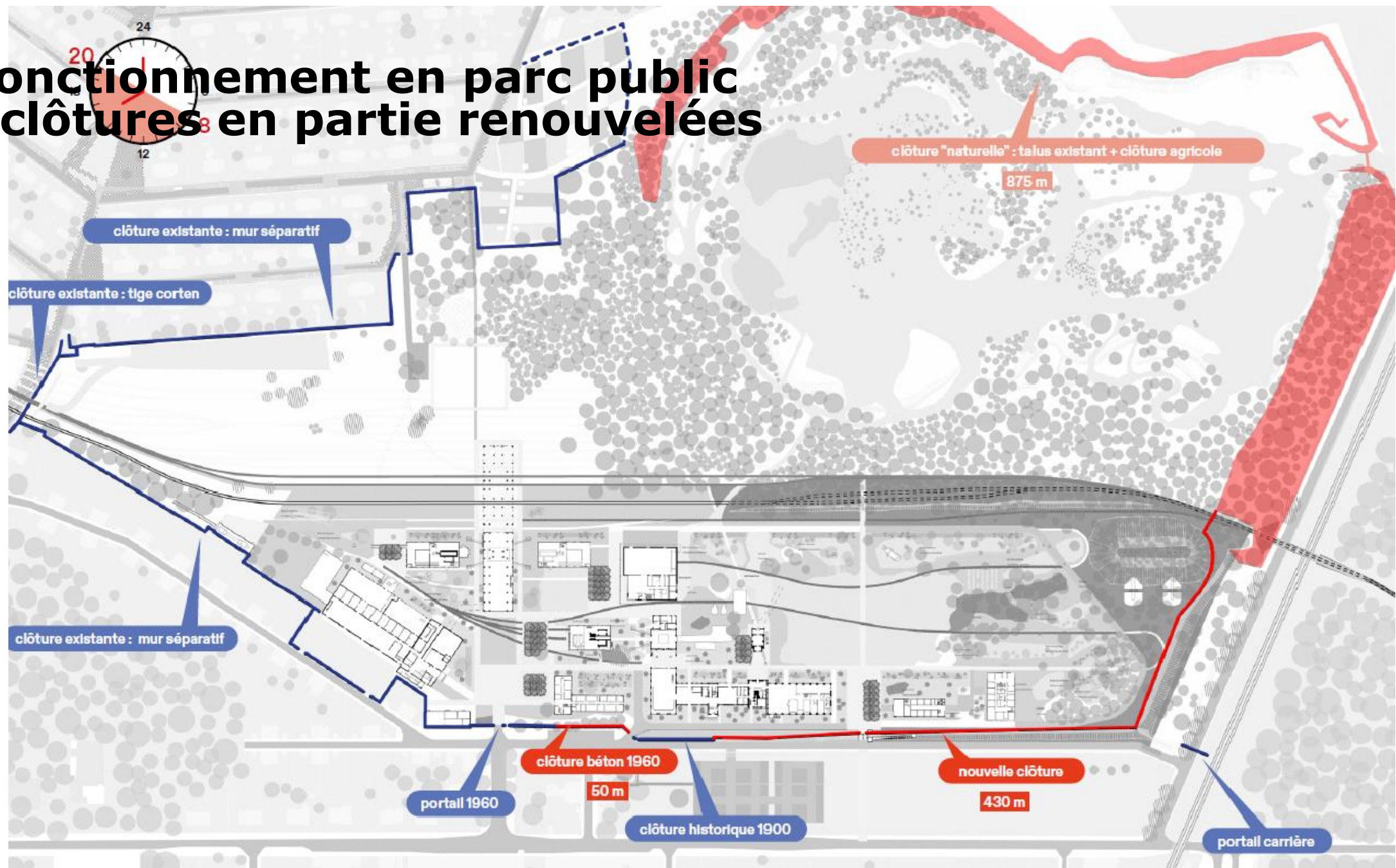
# Des accès multipliés





# Un fonctionnement en parc public

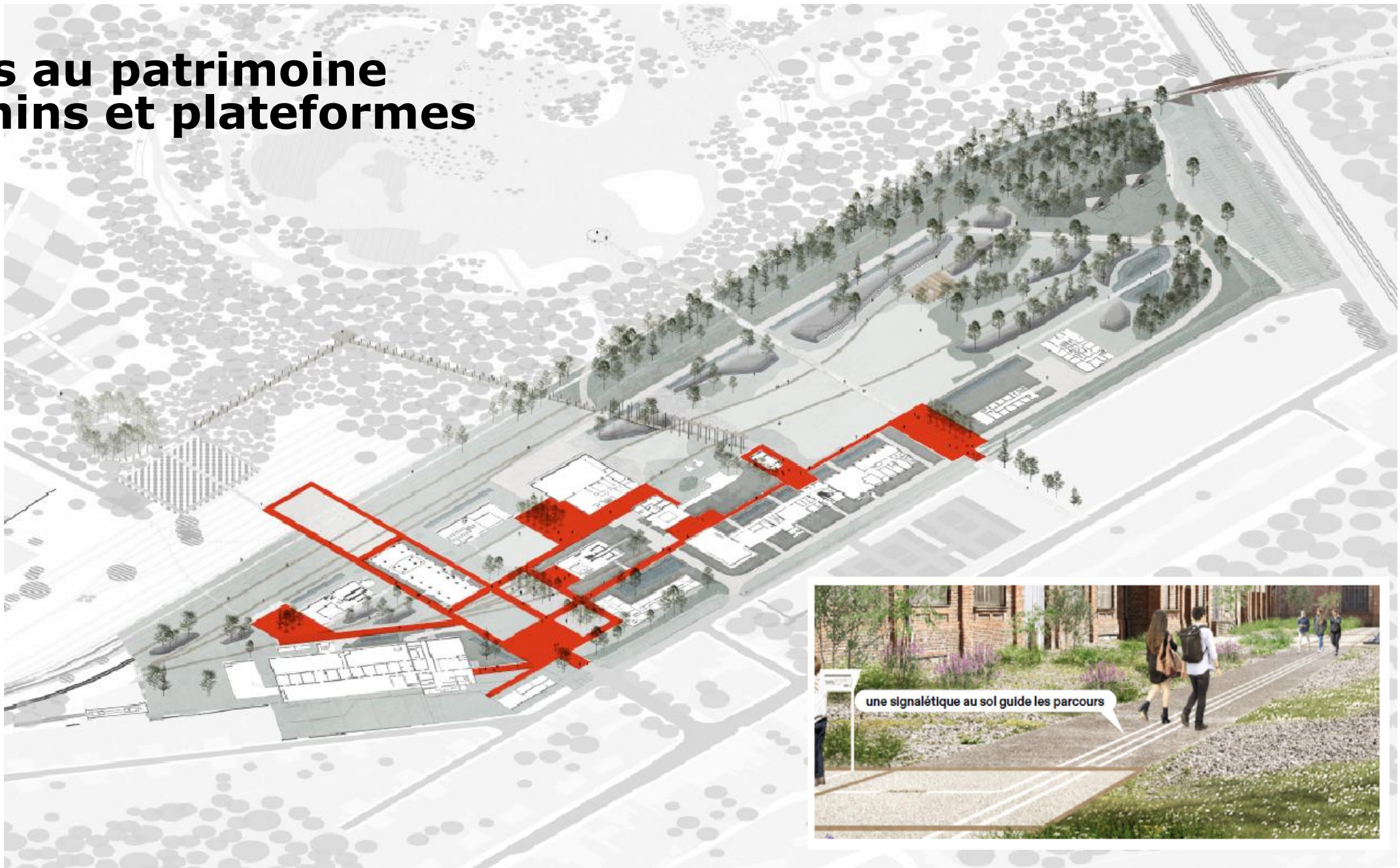
## Des clôtures en partie renouvelées





# Accès au patrimoine

## Chemins et plateformes





# La nouvelle entrée Nord

Un accès direct





# Le nouveau parvis

Valoriser un patrimoine





# Accéder à l'ensemble du site

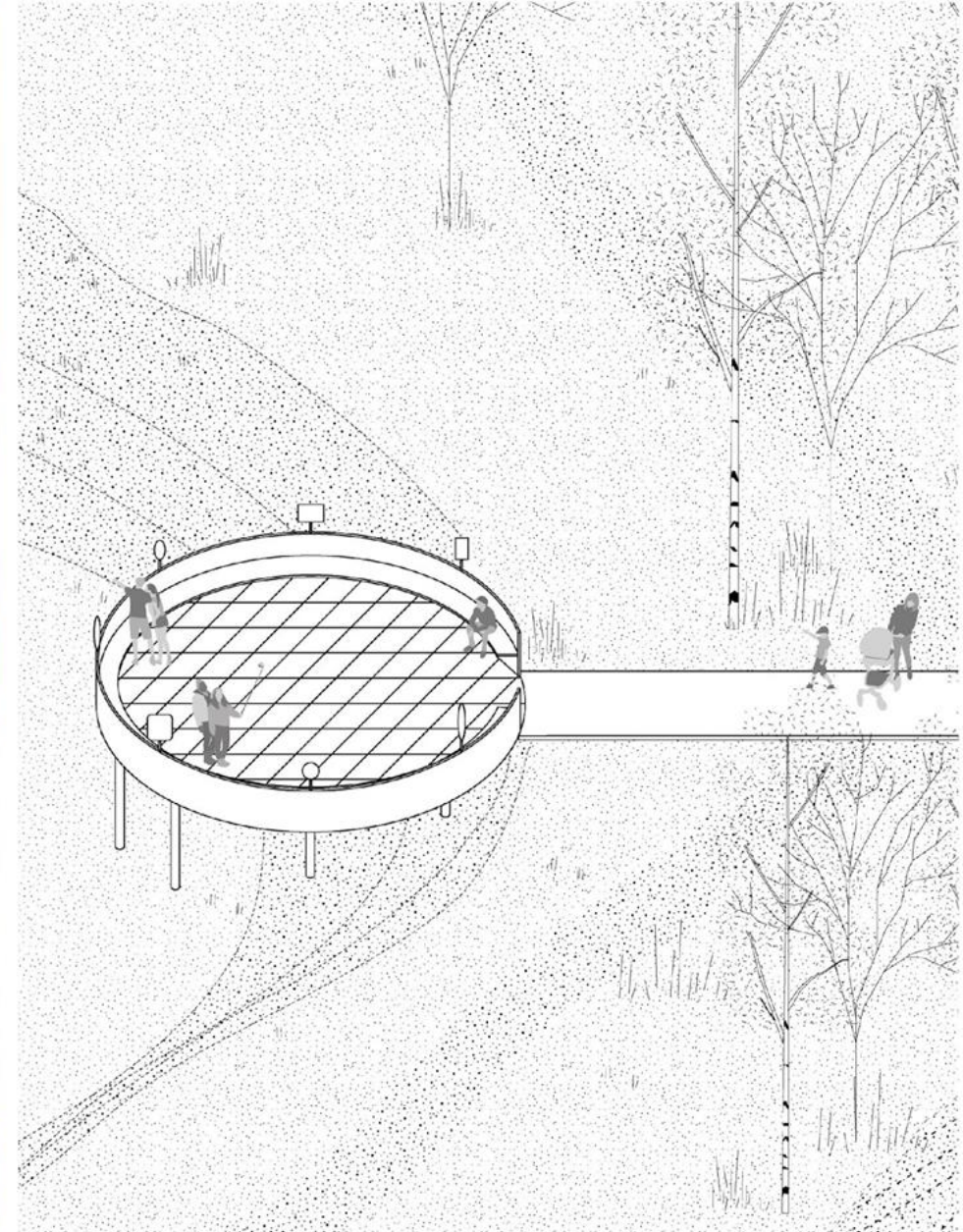
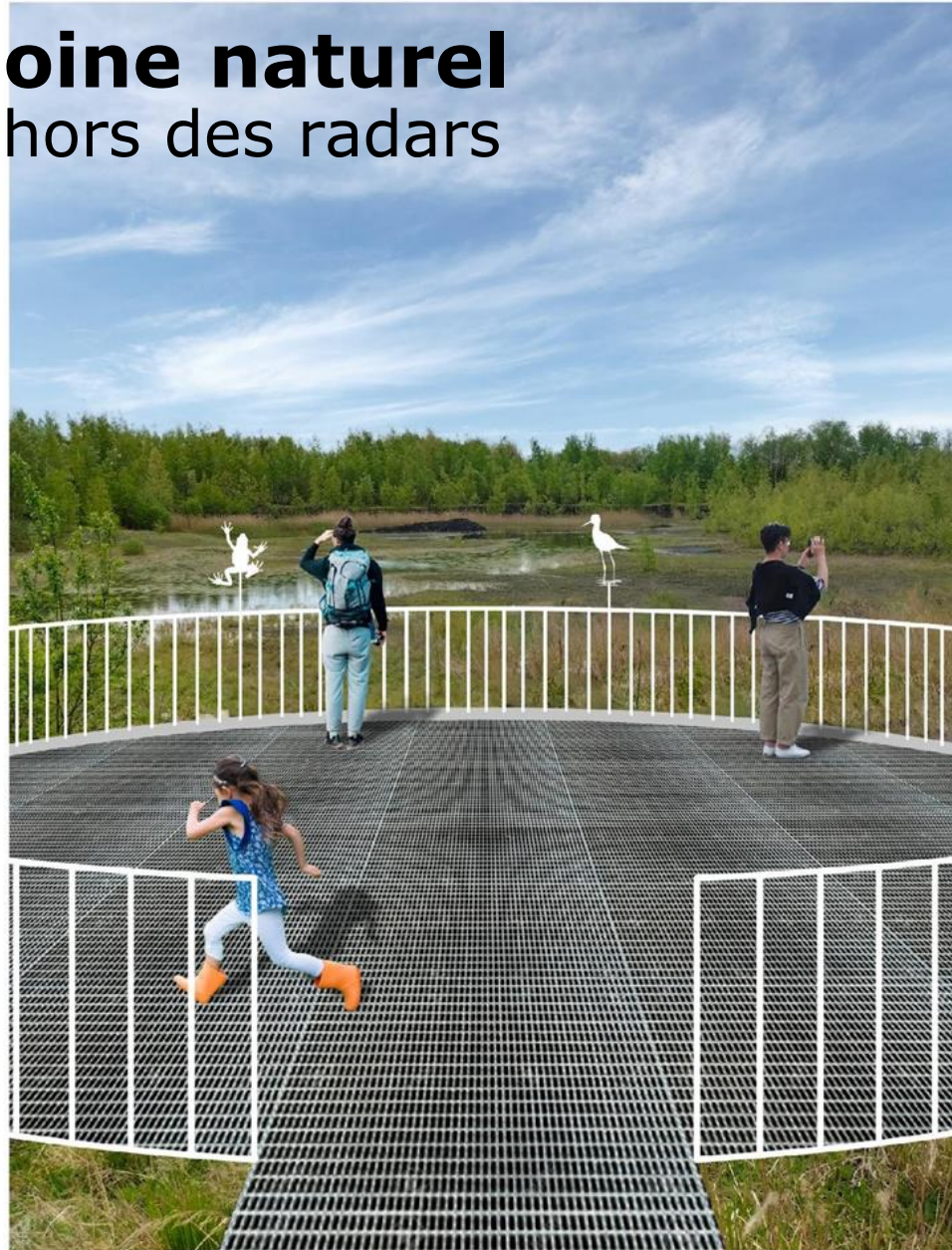
## Faire le tour du patrimoine





# Le patrimoine naturel

## Un paysage hors des radars





# Un site évènementiel

## Simplifier le fonctionnement



Le grand concert annuel dans la plaine événementiel

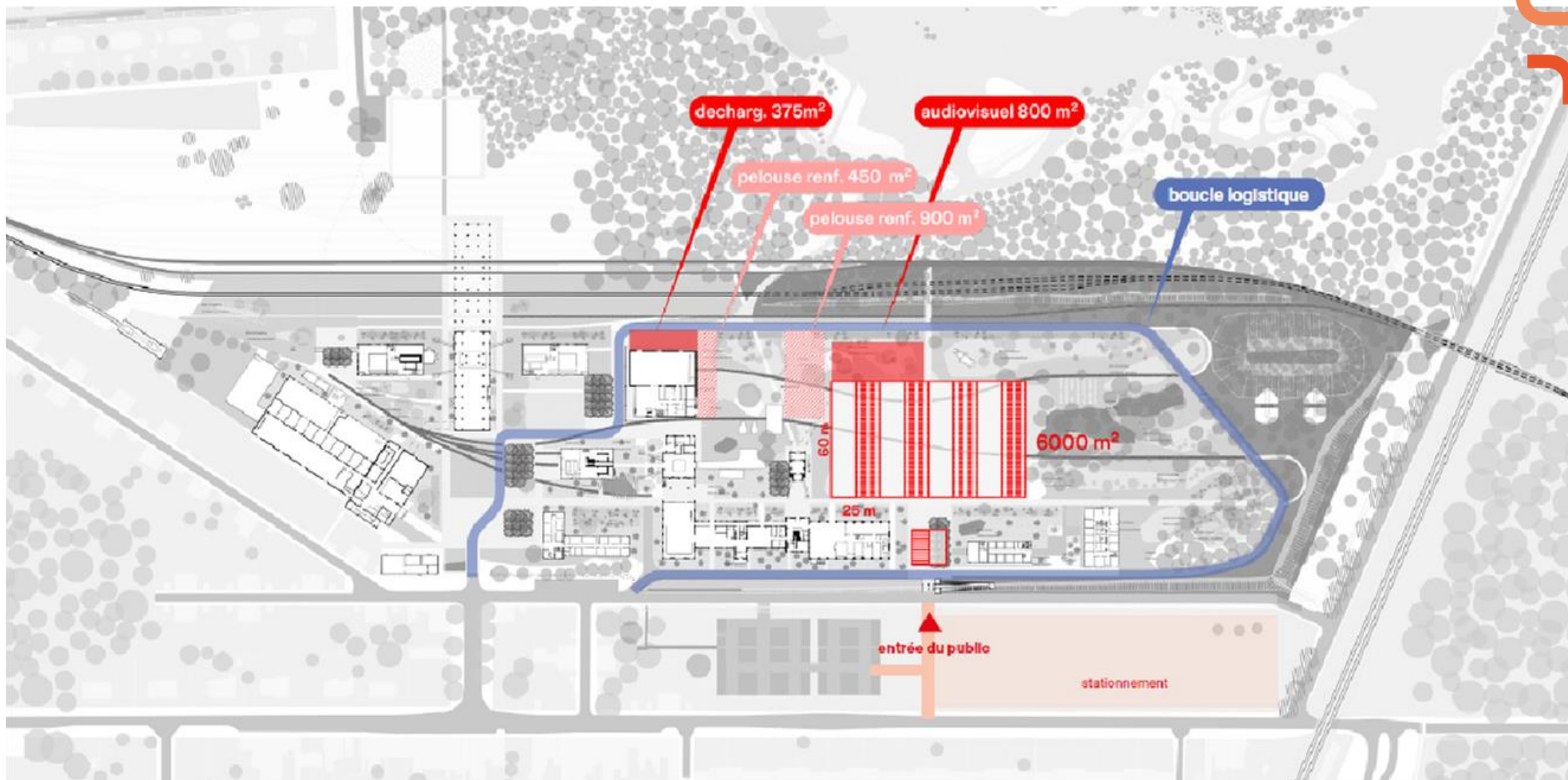


Le salon professionnel biennal *Made in Hainaut* : 5 000 m<sup>2</sup> d'espace d'exposition



# Un site évènementiel reconfiguré

## Cohabiter avec les autres usages









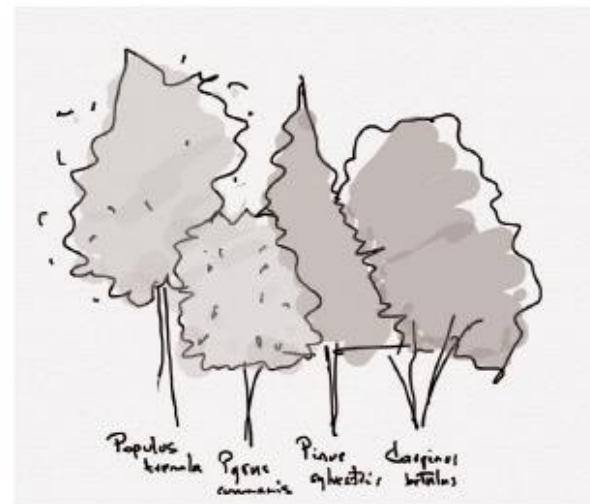
# Un projet paysage



Révéler le patrimoine industriel



Renforcer la valeur écologique du site



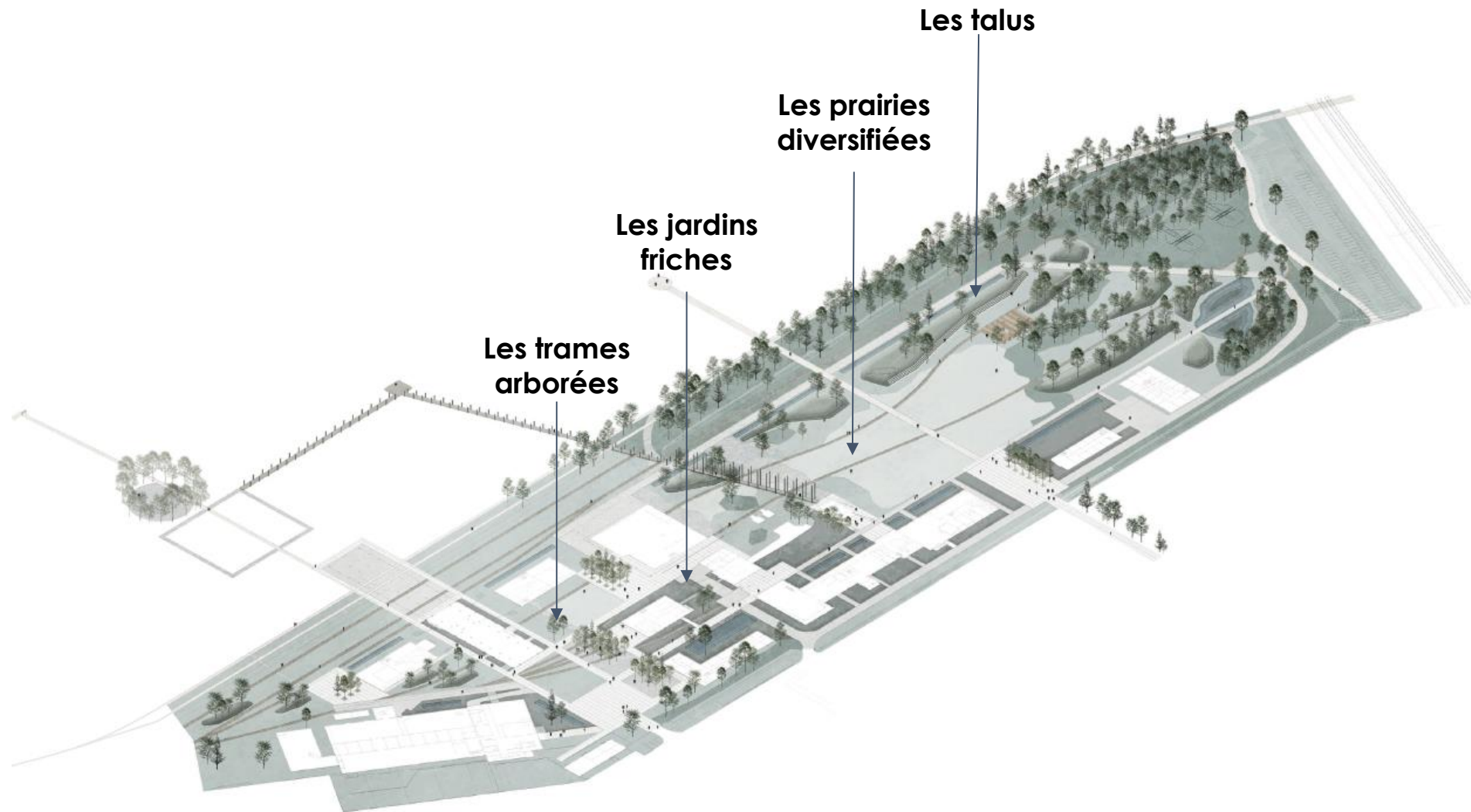
Une expérience sensible de la nature



Améliorer l'adaptation du site au réchauffement climatique



# Les composantes paysagères



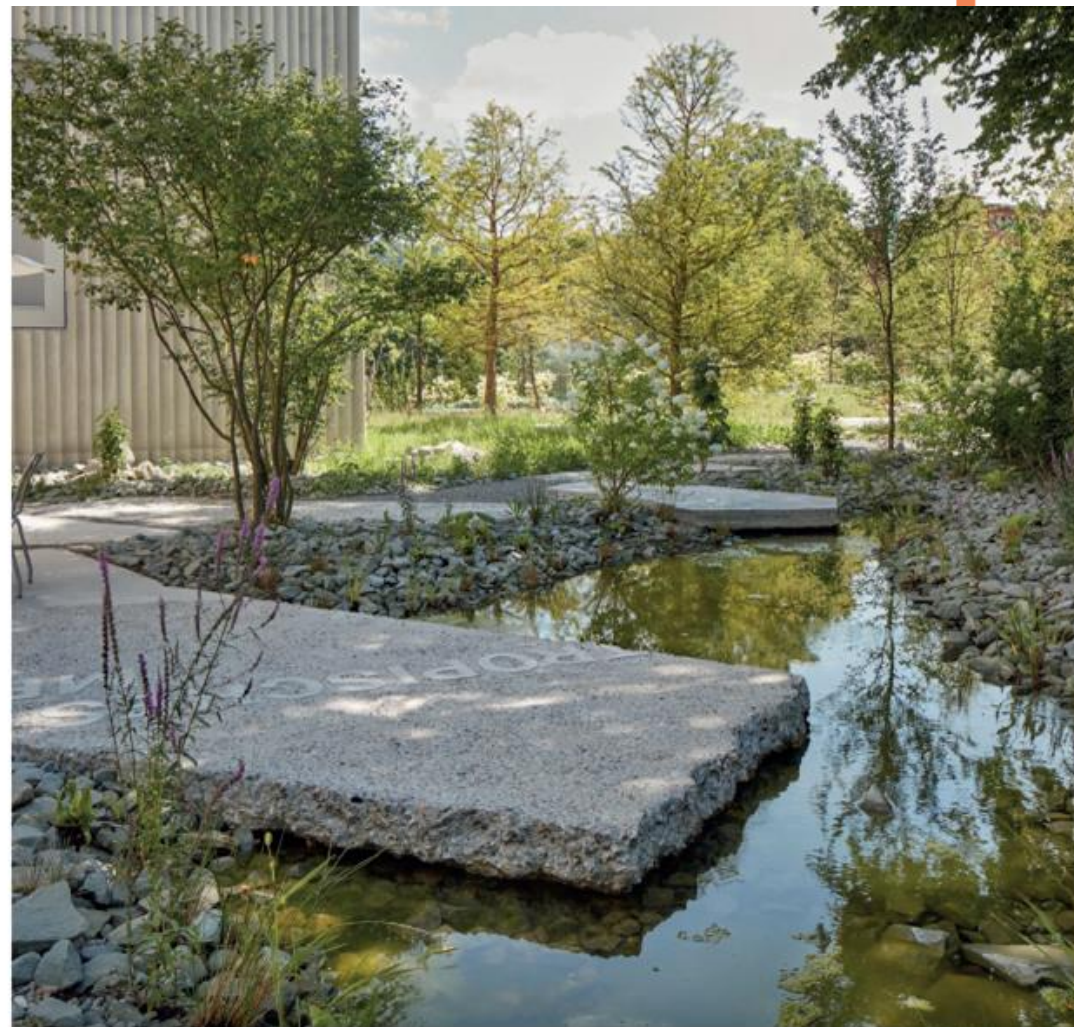


# Les composantes paysagères :

## Les jardins friches



Les jardins secs



Les jardins humides





# Les composantes paysagères

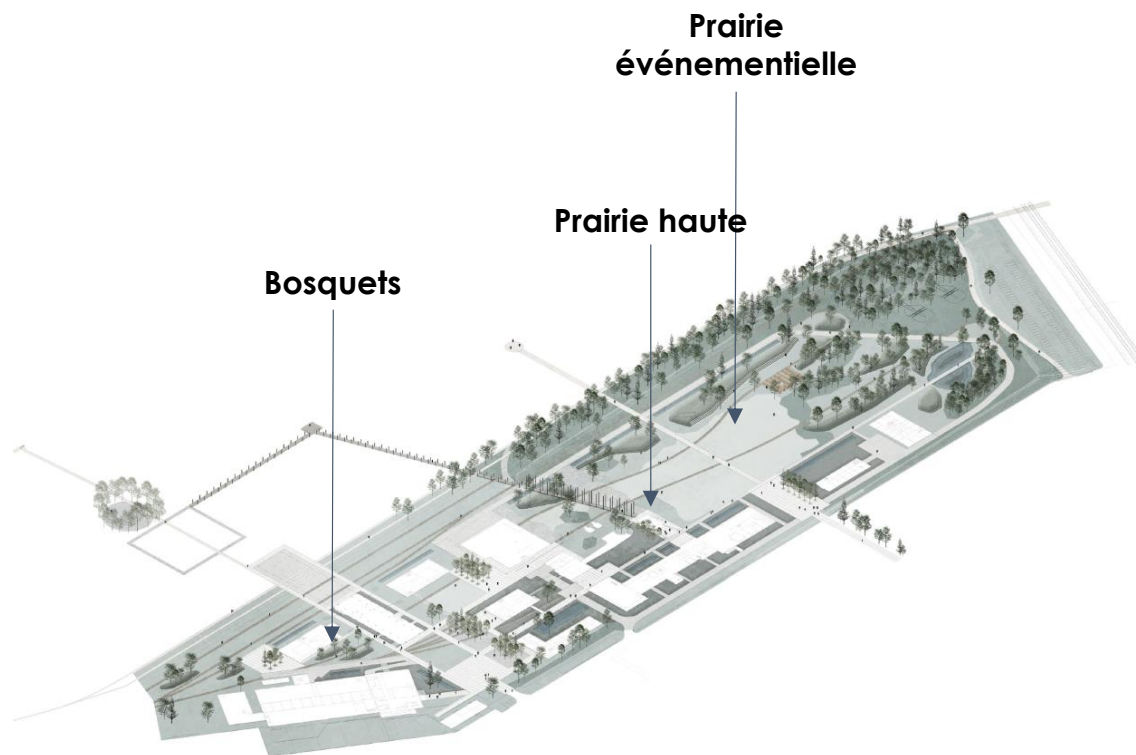
## Les jardins friches





# Les composantes paysagères :

## Les prairies différenciées et bosquets renforcés



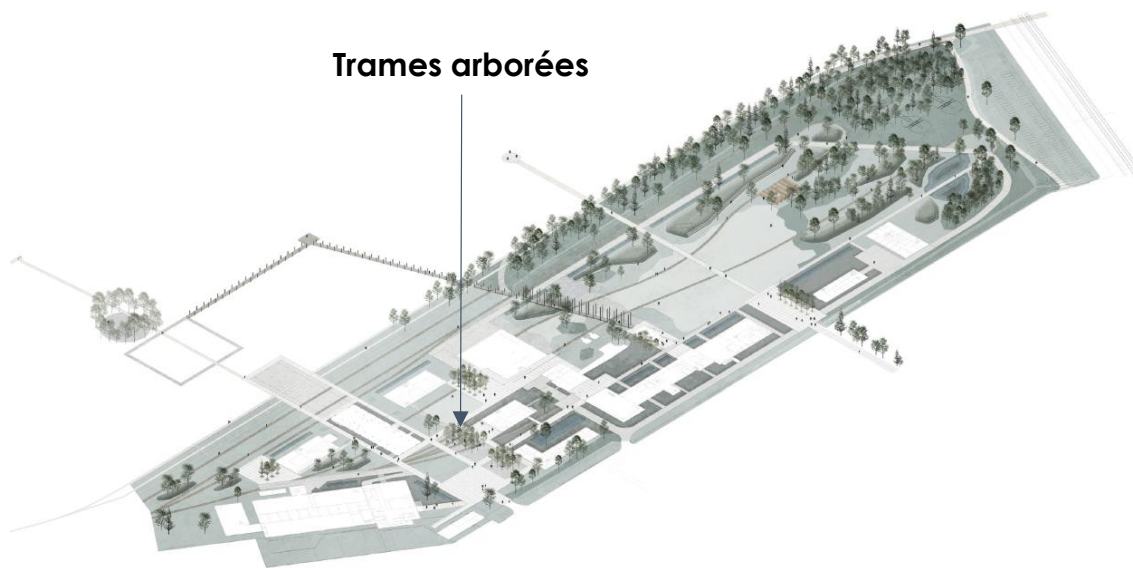
Jardin Laekenois, Gilles Clement





# Les composantes paysagères :

## Les trames arborées



*Pinus sylvestris*



*Populus alba*



*Alnus incana*



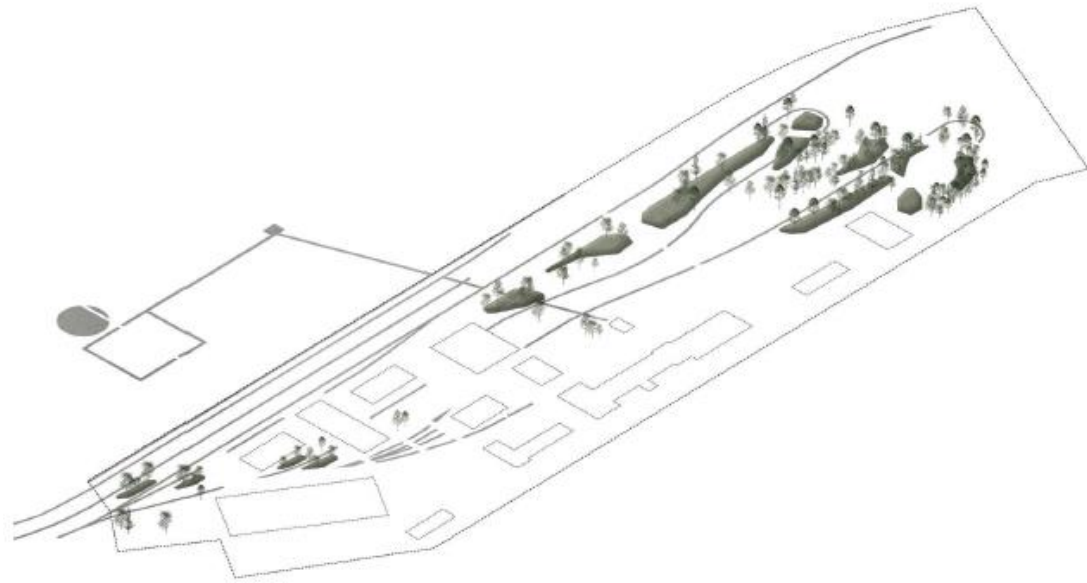




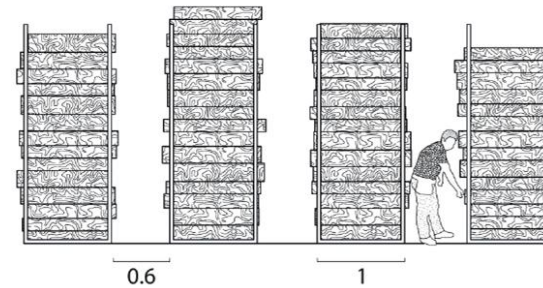


# Les 3 composantes paysagères

## Les talus



Parc Naturel de Collserola, Esoagne, Batlleiroig

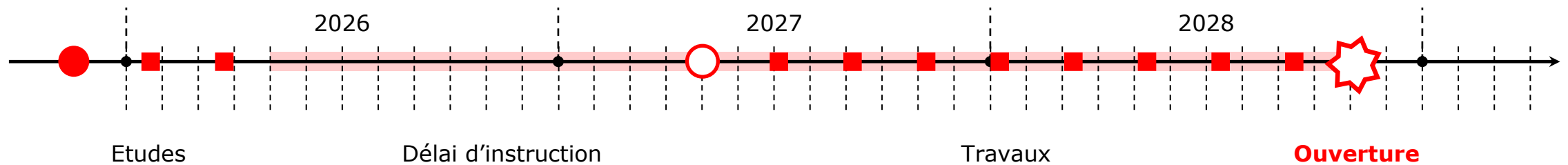




# LA MISE EN OEUVRE

Une 1<sup>ère</sup> phase resserrée

Le planning prévisionnel





# La Porte du Hainaut

Communauté  
d'Agglomération

