

Un réaménagement pour une plus grande ouverture

Site minier d'Arenberg - La Porte du Hainaut

**CE TOTEM DU TERRITOIRE,
SYMBOLE DE TRANSITION SOCIALE ET CULTURELLE,
ENTRE DANS UNE NOUVELLE PHASE DE SON HISTOIRE**

DE PATRIMOINE MINIER, À RUCHE CRÉATIVE

SOMMAIRE

3

INTRODUCTION

4

SENS DU PROJET ET PERSPECTIVE GLOBALE

Sens du projet

Un projet de territoire, pour aujourd'hui et pour demain

Un lieu innovant et multifonctionnel

Le projet d'aménagement

Quatre principes d'aménagement complémentaires

13

MISE EN ŒUVRE : UNE 1^{RE} PHASE DE CONCEPTION RESSERRÉE

16

5 ACTIONS PRIORITAIRES DE LA 1^{RE} PHASE

Plus accessible, plus proche

Un fonctionnement en parc public

Un patrimoine qui s'ouvre par de nouveaux chemins

Approche paysagère et environnementale

Aivre, créer et partager

22

CHIFFRES CLÉS ET PERSPECTIVES

24

CONCLUSION & REMERCIEMENTS

INTRODUCTION

DE PATRIMOINE MINIER, À RUCHE CRÉATIVE

Le Site minier d'Arenberg - La Porte du Hainaut a été l'un des piliers du bassin minier. Au fil des décennies, il a vu se succéder les générations de mineurs, avant de connaître la fermeture de la fosse et une lente transformation.

L'histoire du lieu, profondément ancrée dans la mémoire collective, en fait aujourd'hui un espace de transmission et d'émotion.

À travers cette nouvelle étape d'ouverture et de réaménagement qui vient prolonger cette dynamique, la Communauté d'Agglomération de la Porte du Hainaut souhaite faire de l'actuel Site un lieu emblématique d'accompagnement - multifonctionnel, créatif et fédérateur - davantage ouvert aux habitants, en phase avec son Projet de Territoire 2024-2044.

Dans ce cadre, l'Agglomération a porté son attention sur EUROPAN - concours européen biennuel d'architecture et d'urbanisme destiné aux jeunes architectes, urbanistes ou encore designers urbains (âgés de moins de 40 ans en général) - afin de mobiliser ces professionnels européens pour imaginer de nouvelles solutions pour le Site.

Pour nourrir cette ambition, l'Agglomération s'est appuyée sur la démarche EUROPAN.

Ce concours européen d'architecture, d'urbanisme et de design — dédié aux jeunes professionnels — a constitué un véritable levier de réflexion. En travaillant avec EUROPAN autour du concept de régénération de la treille minière à l'échelle de l'Agglomération, puis en collaborant avec les équipes lauréates, nous avons pu poser les bases d'un projet partagé pour l'aménagement et l'ouverture du Site minier. Cette démarche collective a permis d'imaginer un avenir renouvelé pour Arenberg, en mêlant mémoire, créativité et innovation.

Elle marque une étape déterminante dans la transformation du Site, qui aspire désormais à devenir un pôle culturel, économique et social majeur du territoire.



“

Sur le Site minier d'Arenberg - La Porte du Hainaut, l'histoire ne se raconte pas, elle se vit.

”

Aymeric Robin, président de La Porte du Hainaut

SENS DU PROJET ET PERSPECTIVE GLOBALE

**DE 1950 À 1989, LE SITE MINIER D'ARENBERG -
LA PORTE DU HAINAUT À SON APOGÉE :
PÉRIODE DE RÉFÉRENCE POUR LE PROJET D'AMÉNAGEMENT**



SENS DU PROJET

Symbole de la mémoire ouvrière et du patrimoine industriel, le Site minier d'Arenberg - La Porte du Hainaut entame une nouvelle phase de son histoire



Cet ancien charbonnage emblématique, dont la fosse ouvrira en 1903, atteindra une profondeur de plus de 600 m et produira jusqu'à 3 000 tonnes de charbon par jour, avant de fermer en 1989.

Menacé de destruction, le Site est sauvé grâce au tournage du film **Germinal** en 1992, date de son inscription **Monument Historique**, puis **patrimoine mondial de l'UNESCO** en 2012.

Sa reconversion commence alors, la Communauté d'agglomération installe son siège dès 2001.

Depuis l'ouverture d'**Arenberg Créative Mine** en 2015, disposant de **studios de production**, dont un **studio sur fond vert de 460 m2**, le Site s'est imposé comme un **pôle régional de référence reconnu en Image et Médiations numériques**.

En plus d'accueillir des tournages (films, clips, publicités, reportages...), et des **événements sportifs** (Tour de France, Paris-Roubaix), **le Site se découvre librement ou lors de visites guidées** : parcours historiques, anecdotes de mineurs, lampisterie et chevalements.

© Florence Delférière



Les enjeux majeurs du projet s'inscrivent dans une dynamique de développement territorial, culturel et touristique pour faire du Site un véritable lieu innovant et multifonctionnel, dynamique et solidaire, entièrement ouvert pour les habitants du territoire, et au-delà.

UN PROJET DE TERRITOIRE POUR AUJOURD'HUI ET POUR DEMAIN

Un objectif, deux ambitions au service de la solidarité et de l'unité du territoire, trois engagements et neuf projets emblématiques



OBJECTIF

INVESTIR DANS LA SANTÉ, LE BIEN-ÊTRE ET L'ÉPANOUISSEMENT DES POPULATIONS, AU SERVICE D'UN DÉVELOPPEMENT HUMAIN DURABLE, SOLIDAIRE ET INNOVANT

Santé, social, environnement, culture, sport, développement économique, tourisme... Chaque idée et chaque projet portés par l'Agglomération s'inscrivent dans son Projet de Territoire 2024-2044, qui repose sur deux ambitions et trois engagements à horizon 20 ans. Pour leur donner vie et les concrétiser collectivement, neuf projets emblématiques ont été sélectionnés.

2 AMBITIONS

AU SERVICE DE LA SOLIDARITÉ
ET DE L'UNITÉ DU TERRITOIRE

- 1- Consolider notre capacité à vivre ensemble et à faire communauté.
- 2- Faire preuve d'innovation et expérimenter.

3 ENGAGEMENTS

STRATÉGIQUES

- 1- Rattraper les retards de développement et agir là où un accompagnement équitable est nécessaire.
- 2- Faire face collectivement aux enjeux globaux.
- 3- Accompagner les conversions et la résilience.

9 PROJETS EMBLÉMATIQUES

- 1- Pôle de référence du rail.
- 2- Reconstruire la ville à l'échelle du bassin minier.
- 3- Fabrique des savoirs et de la citoyenneté.
- 4- Réseau communautaire des restaurations scolaires et collectives.
- 5- Pôle de référence du vélo.
- 6- Espaces de nature et de loisirs communautaires.
- 7- Station thermale.
- 8- Zones d'activités premium.
- 9- Ouverture du Site minier d'Arenberg - La Porte du Hainaut.



UN LIEU INNOVANT ET MULTIFONCTIONNEL

Faire du Site Minier d'Arenberg - La Porte du Hainaut un lieu déterminant d'accompagnement et de mise en synergies des initiatives, de mobilisation et de fierté de la population

Véritable « ruche » d'activités, il réunira des espaces dédiés à l'accueil, à l'information, à l'orientation et à l'accompagnement de projets, à l'organisation d'événements, aux pratiques sportives et culturelles, aux tournages, à l'éducation à l'image et à la valorisation patrimoniale.

d'un E.R.T ...

*établissement
recevant des
travailleurs*

espaces de travail

*des locaux de la CAPH
à l'accueil de séminaires
d'entreprises*

pôle audiovisuel

*un back lot et des
studios complets
à dispo pour des
tournages*

labos université

*une présence discrète
des étudiants dans des
labos de recherches et les
studios d'enregistrement*

*un patrimoine bâti
pour comprendre toute
la technique et les
innovations de la mine*

patrimoine

... à un E.R.P !

*établissement
recevant du public*

cyclo-tourismes

*pèlerinage sportif
ou promenades
détentes*

*accueillir des
spectacles
et rencontres
ouvertes au
public*

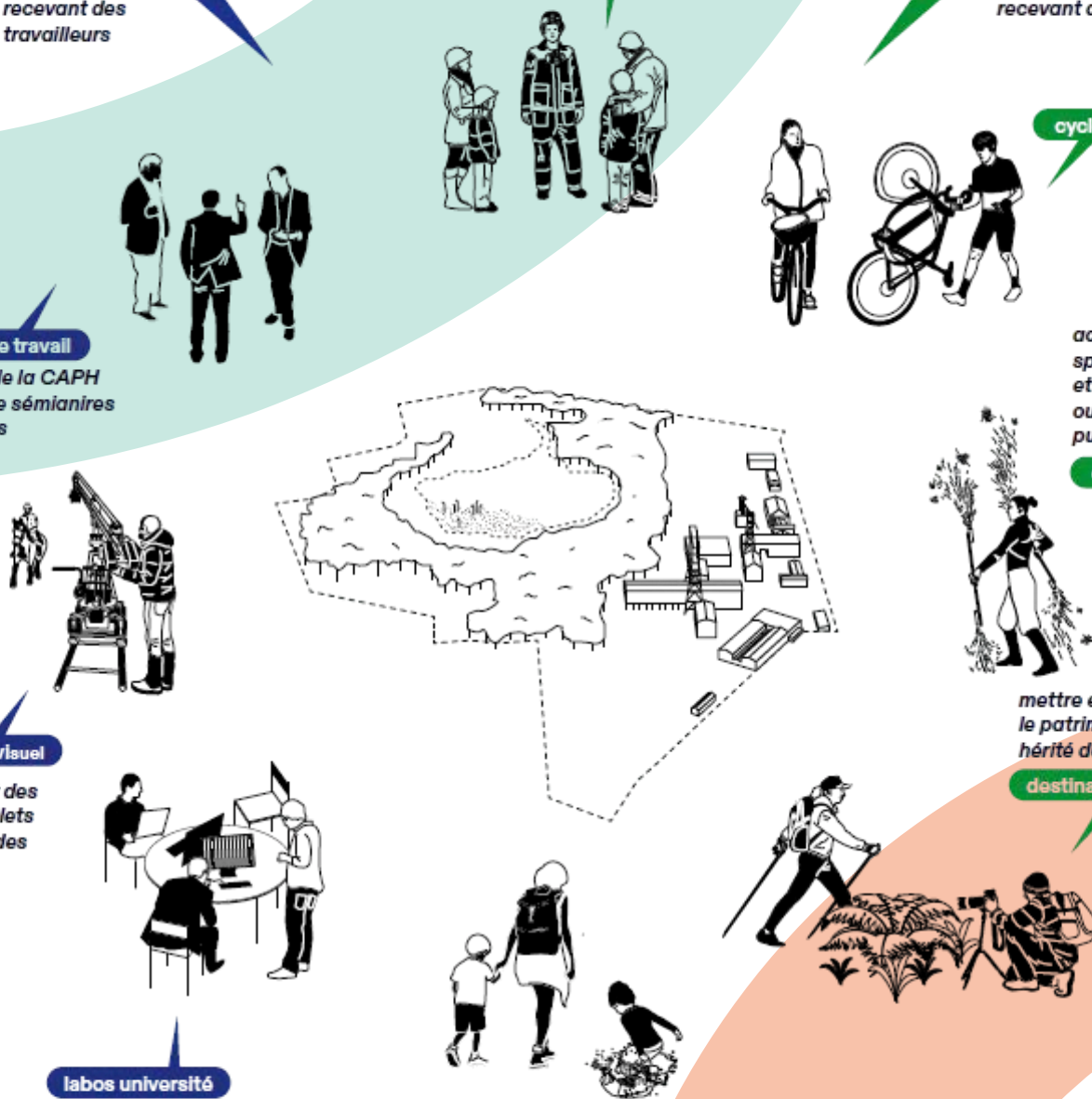
événements

*mettre en évidence
le patrimoine naturel
hérité de la mine*

destination nature

parc du quotidien

*un parc où jouer sur
le chemin de l'école
et sortir le week-end*



PROJET D'AMÉNAGEMENT

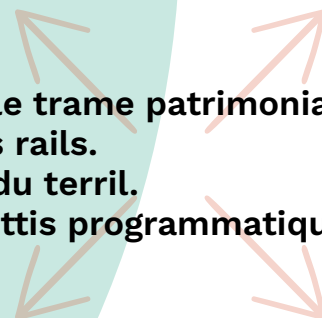
Un plan guide qui formalise la stratégie d'aménagement globale à 10 ans

Enveloppe globale
16 M d'€

**4 grands principes
d'aménagement**
complémentaires



- Une nouvelle trame patrimoniale douce.
- Un parc des rails.
- L'éco-parc du terroir.
- Des « confettis programmatiques ».



Et **des perspectives futures**
dans le respect des traces de
l'histoire et du patrimoine, naturel
et paysager :

- Rénovation et accès au chevalement.
- Rénovation chevalement 1/2.
- Parcours muséal et projet scénographie.
- Aménagement complet du parc du terroir et du parc des rails.



**Véloroute
Bassin Minier**

**Superficie totale
34 hectares**

**Cité du
Nouveau Monde**

*Illustration indicative -
Non contractuelle*

QUATRE PRINCIPES D'AMÉNAGEMENT COMPLÉMENTAIRES

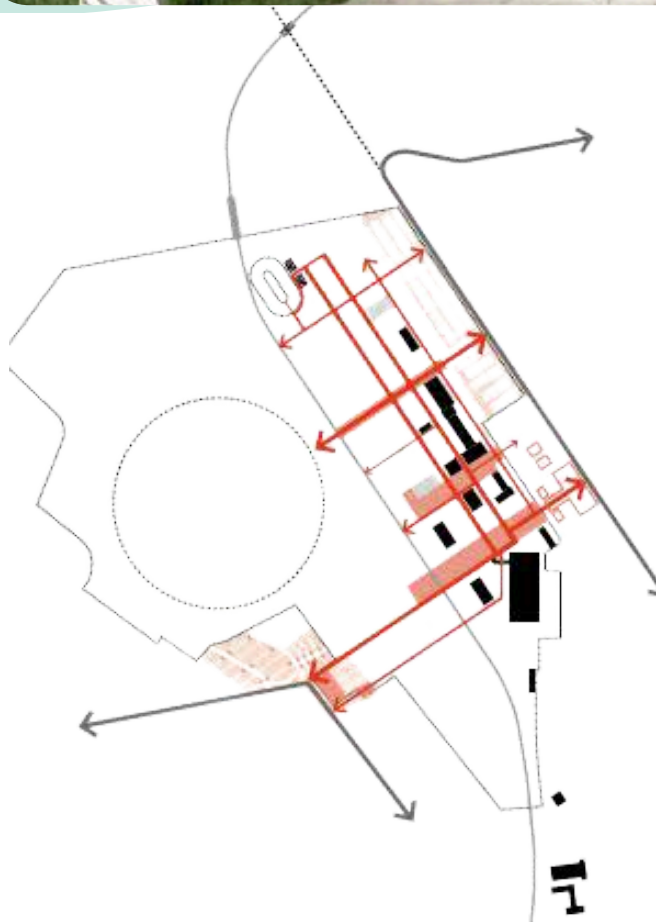
1- Une nouvelle trame patrimoniale « douce »

Une promenade continue qui permet de relier l'ensemble des espaces bâtis du Site, en valorisant son histoire et ses traces paysagères. De nouvelles entrées et des circulations repensées à travers le Site permettant de le désenclaver.

*Illustration indicative -
Non contractuelle*



Entrée principale du Site



*Illustration indicative -
Non contractuelle*

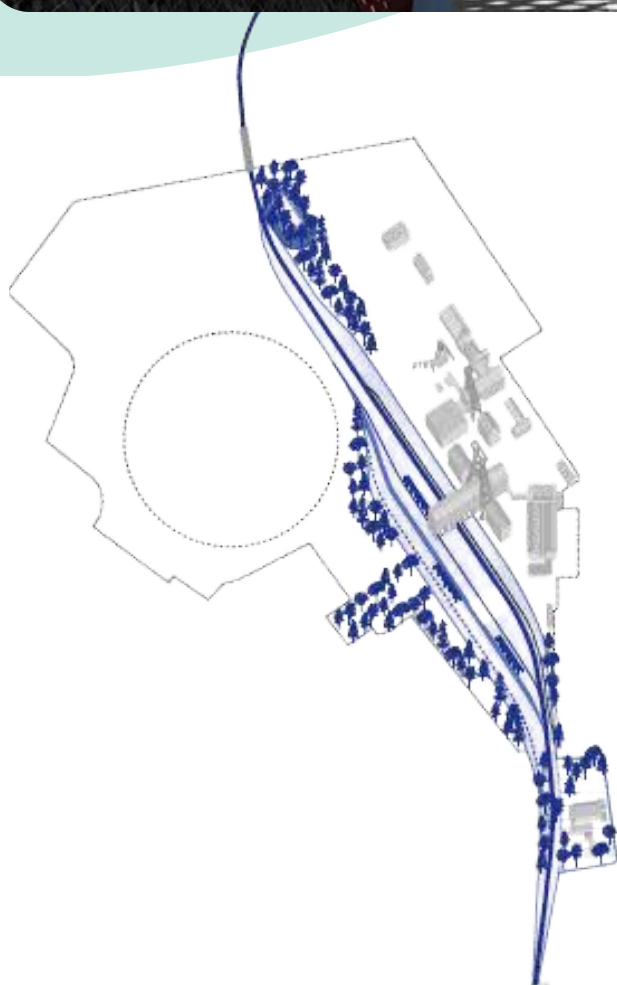


QUATRE PRINCIPES D'AMÉNAGEMENT COMPLÉMENTAIRES

2- Un parc des rails

Le réseau d'anciennes voies ferrées minières devient la colonne vertébrale végétalisée du Site, offrant un espace de détente, de promenade et de loisirs.

*Illustration indicative -
Non contractuelle*

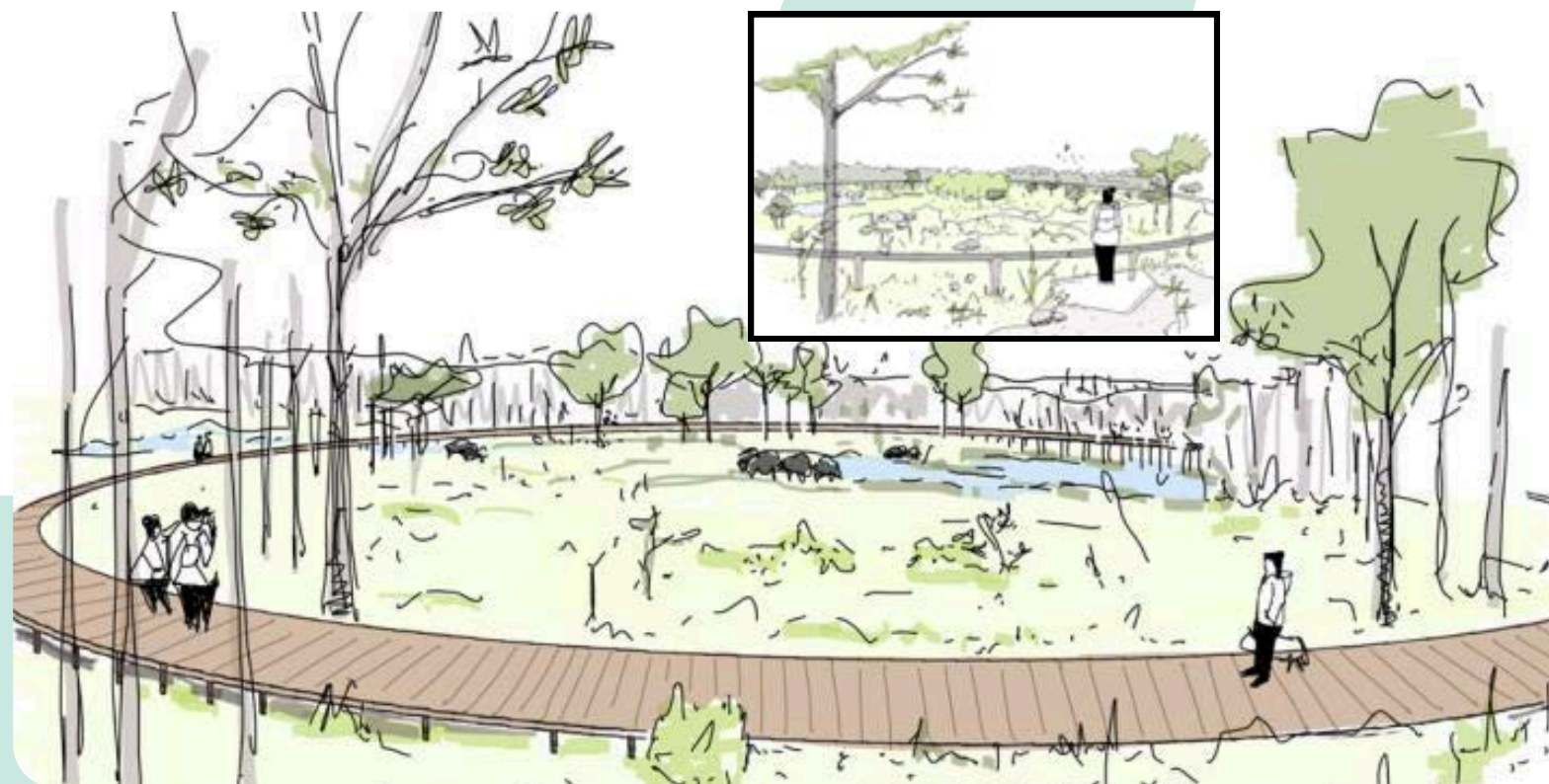


**Le Pont des Courageux (existant)
Trouée d'Arenberg**

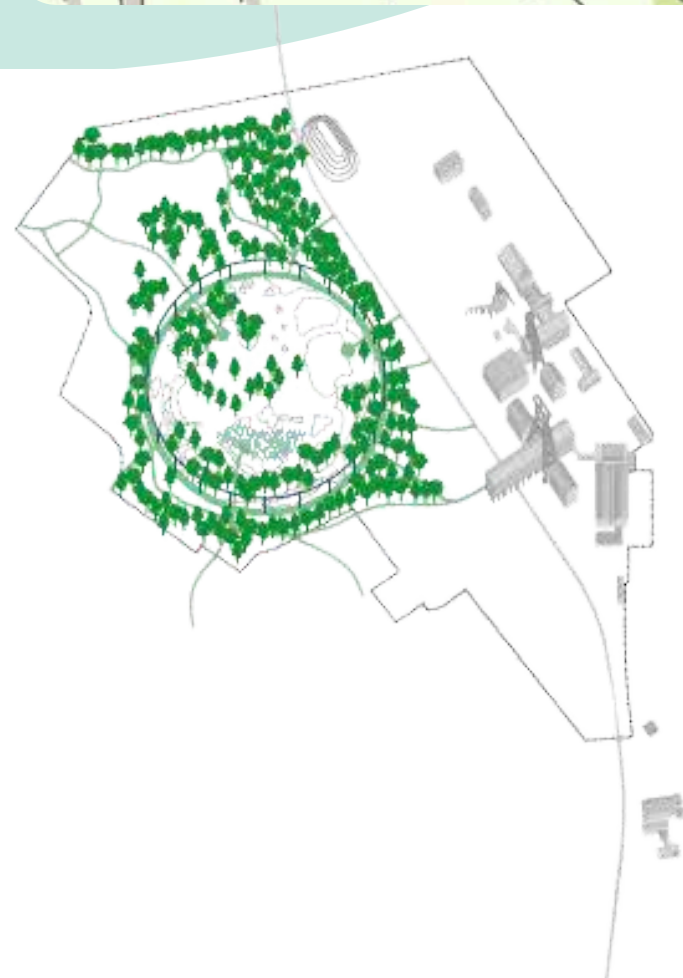
QUATRE PRINCIPES D'AMÉNAGEMENT COMPLÉMENTAIRES

3- L'éco-parc du terril

L'ancien terril arasé transformée en un éco-parc destiné à la découverte et à l'observation du paysage post-minier naturel, favorisant la biodiversité et la sensibilisation environnementale.



*Illustration indicative -
Non contractuelle*



Ancien terril arasé du Site minier
d'Arenberg - La Porte du Hainaut

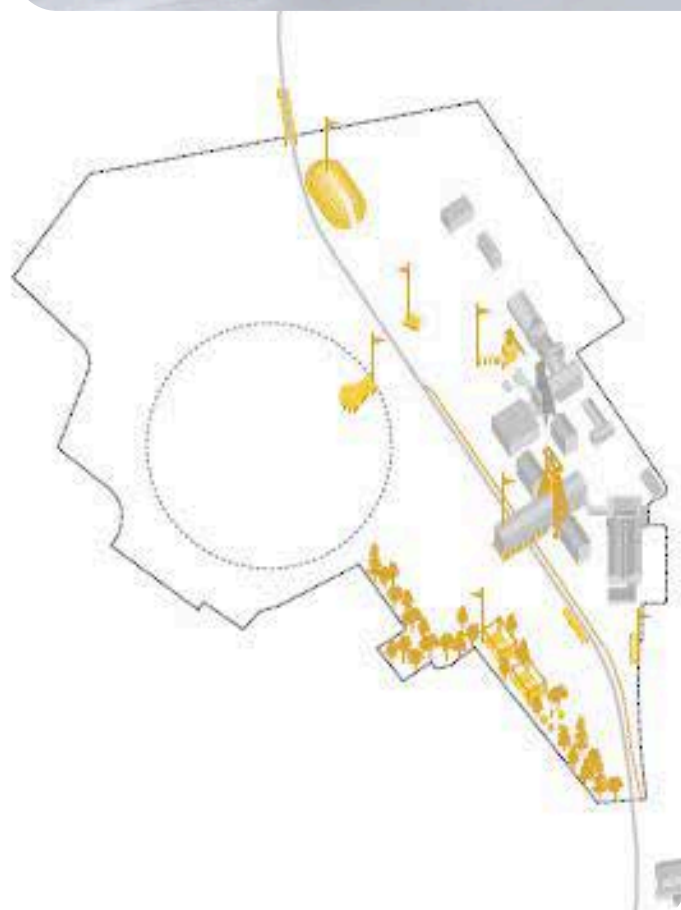
QUATRE PRINCIPES D'AMÉNAGEMENT COMPLÉMENTAIRES

4- Des « confettis programmatiques »

Des micro-installations et lieux d'usage ponctuels pour rythmer les parcours, créant des points d'attraction et d'animation sur l'ensemble du Site.



*Illustration indicative -
Non contractuelle*

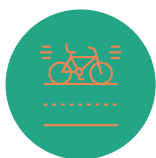




MISE EN ŒUVRE :
UNE 1^{RE} PHASE DE
CONCEPTION RESSERRÉE

MISE EN ŒUVRE : UNE 1^{RE} PHASE DE CONCEPTION RESSERRÉE

Articulée autour de cinq actions majeures sur 12 hectares du Site



Ce projet d'envergure - élaboré en plusieurs étapes - débutera par une première phase de réaménagement concentrée qui sera engagée sur le cœur patrimonial du Site, d'une superficie de 12 hectares.

Cette 1^{re} étape vise à mailler la véloroute et la voie verte en son sein, ainsi qu'à en améliorer l'accessibilité.



*Illustration indicative -
Non contractuelle*

MISE EN ŒUVRE : UNE 1^{RE} PHASE DE CONCEPTION RESSERRÉE

**Composante de la future ouverture aux habitants, touristes,
et support aux futurs usages diversifiés**

1^{RE} PHASE RESSERRÉE

5

actions majeures sur
12 hectares

4 M€

Réaménagement
du Site

2 M€

Ouvrage d'art
(franchissement
SNCF + pont des
courageux)



- 1- La multiplication des accès.
- 2- Un fonctionnement en parc public et des clôtures en partie renouvelées.
- 3- Un accès au patrimoine : chemins et plateformes.
- 4- Le projet paysager.
- 5- La reconfiguration du Site événementiel.

Calendrier

Février 2024

Lancement des études préliminaires

Mars 2025 à mars 2026

Études Faune Flore 4 saisons

Octobre 2024

Validation des études préliminaires

Septembre 2025

Validation de l'avant-projet

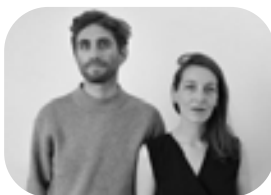
Fin 2026

Validation de la phase projet avant
lancement de la consultation travaux

Mi-2027

Démarrage prévisionnel des travaux

Maîtrise d'œuvre



VIS À VIS architecture

**kollektif
landscape**

VERDI



NEY
+PARTNERS



Pôle d'Observation Urbaine aux
Langages Pluridisciplinaires



5 ACTIONS PRIORITAIRES DE LA 1^{RE} PHASE

PLUS ACCESSIBLE, PLUS PROCHE



Des entrées repensées et des améliorations structurantes à l'échelle du Bassin minier

5 entrées repensées, facilitant l'accès et la circulation des visiteurs. Parmi elles : un dégagement de l'entrée principale et une nouvelle entrée depuis le parking, pour un accès plus direct et fluide.

Les aménagements incluent également la passerelle SNCF et le Pont des Courageux, qui permettront de franchir les voies et de relier la véloroute au terail plat, en surplomb de la trouée d'Arenberg, un passage clé à travers site pour les cyclistes et les piétons.

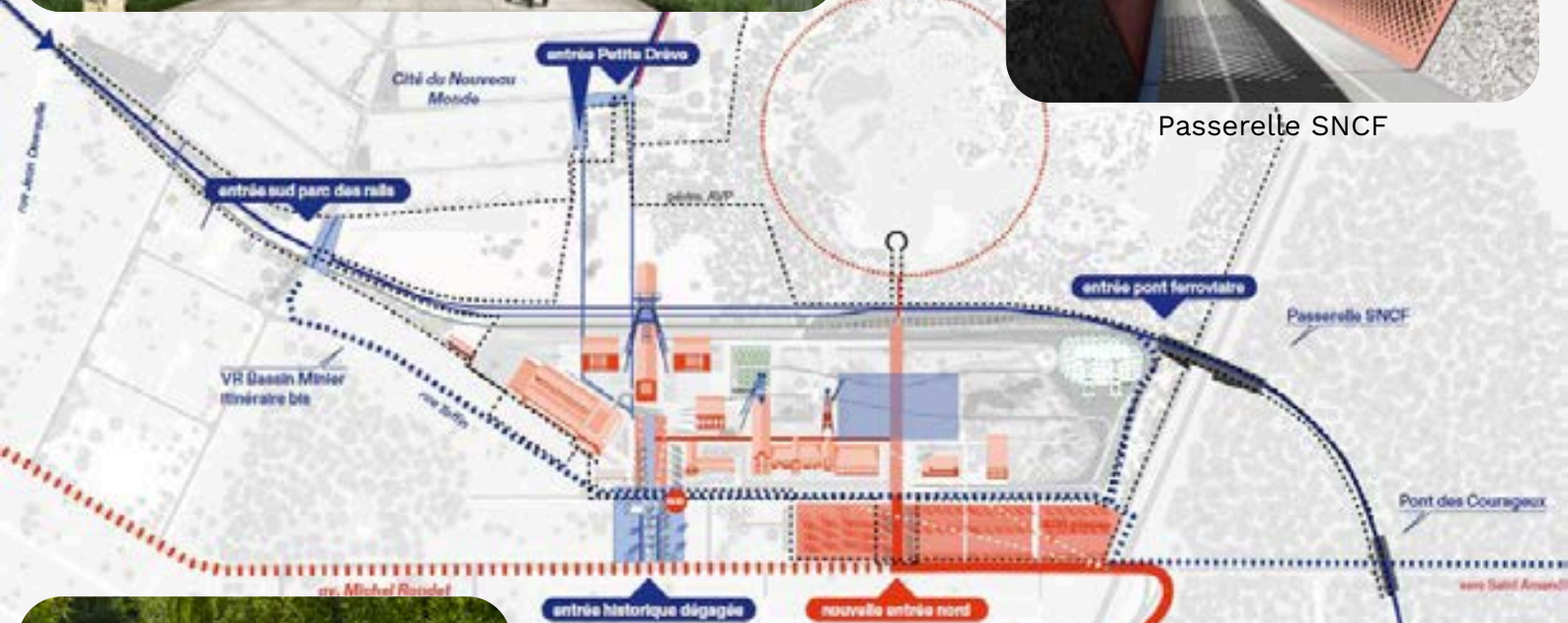
Entrée historique dégagée



*Illustrations indicatives -
Non contractuelles*



Passerelle SNCF

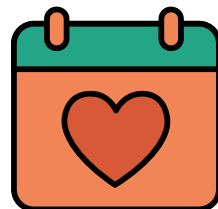


Nouvelle entrée directe depuis le parking

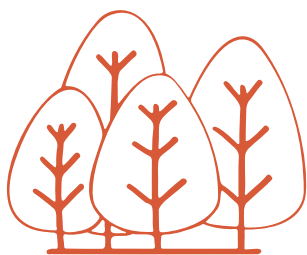


Pont des Courageux

UN FONCTIONNEMENT EN PARC PUBLIC



Un accès dans un cadre sécurisé qui allie liberté de circulation et protection des visiteurs

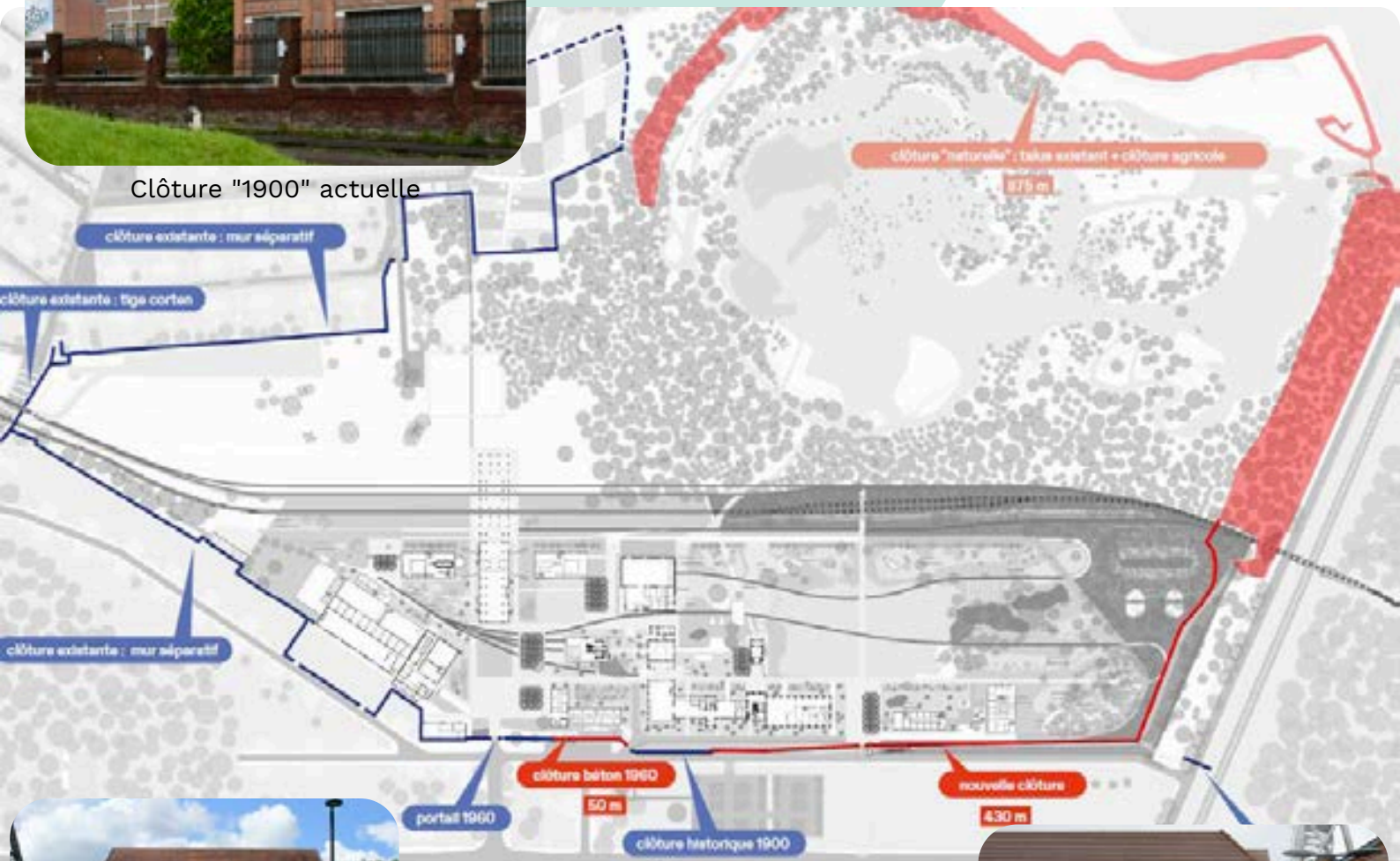


Un Site accessible tous les jours dans un cadre public sécurisé, offrant aux visiteurs liberté de circulation et protection, permettant de profiter d'un espace naturel sûr et accueillant.

*Illustrations indicatives -
Non contractuelles*



Clôture "1900" actuelle



Clôture "1960" actuelle,
piliers et plaques
de béton préfabriquées



Entrée technique actuelle retouchée en 1960,
piliers et murs brique avec portail acier



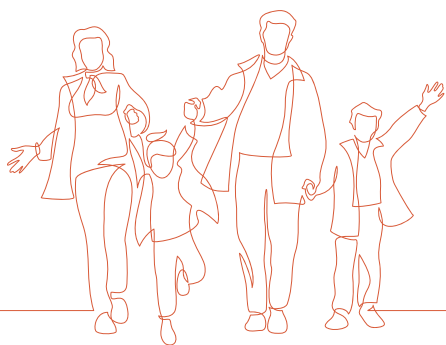
Clôture actuelle provisoire,
grillage rigide treillis soudés

UN PATRIMOINE QUI S'OUVRE PAR DE NOUVEAUX CHEMINS

HISTOIRE

NATURE

Un patrimoine réinventé s'ouvrira aux visiteurs grâce à de nouveaux chemins



Des nouveaux parcours **ouverts à la découverte et à la promenade**, pour une **connexion** singulière entre **nature et histoire**, révélant chaque recoin du Site.

*Illustrations indicatives -
Non contractuelles*



APPROCHE PAYSAGÈRE ET ENVIRONNEMENTALE

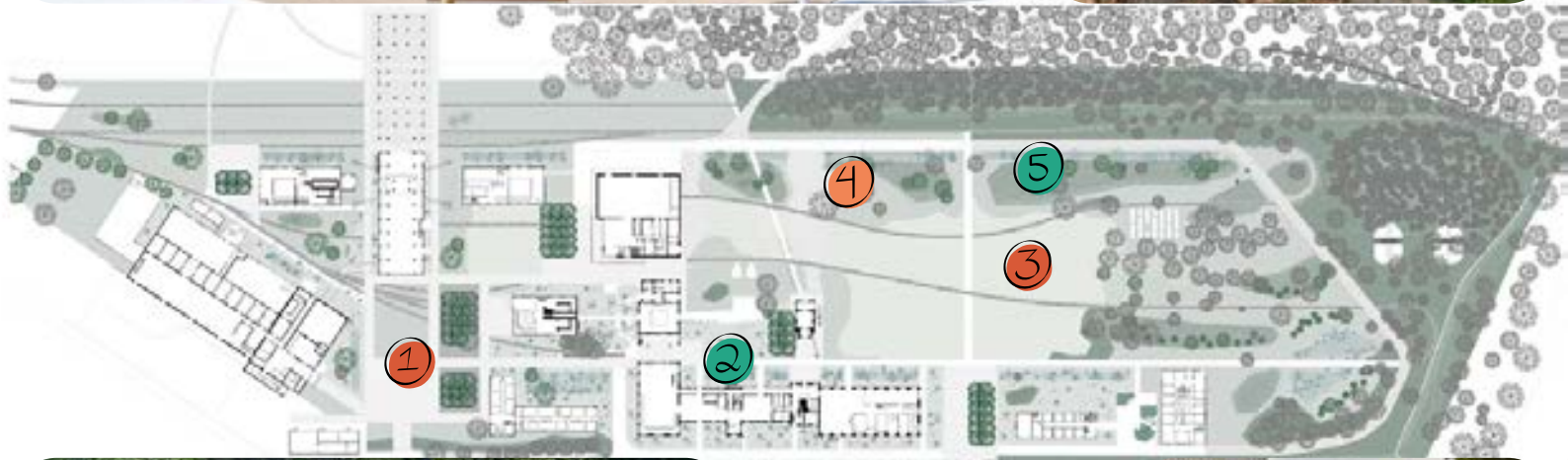
Le projet accorde une place essentielle au paysage, mémoire vivante du travail humain et de la nature en reconquête

Le projet s'inscrit dans une démarche environnementale affirmée, modèle de reconversion durable :

- Révéler le patrimoine industriel, à travers des **jardins friches**.
- Renforcer le caractère écologique du Site.
(réintroduire des **zones humides**, des **prairies naturelles** ou des **lisières arbustives**...).
- Développer une **expérience immersive de la nature**.
- Améliorer l'**adaptation du Site aux changements climatiques**.



Illustrations indicatives - Non contractuelles



- ① La trame arobées
- ② Les jardins de friches
- ③ Les prairies diversifiées
- ④ Les bosquets renforcés
- ⑤ Les talus boisés

VIVRE, CRÉER ET PARTAGER

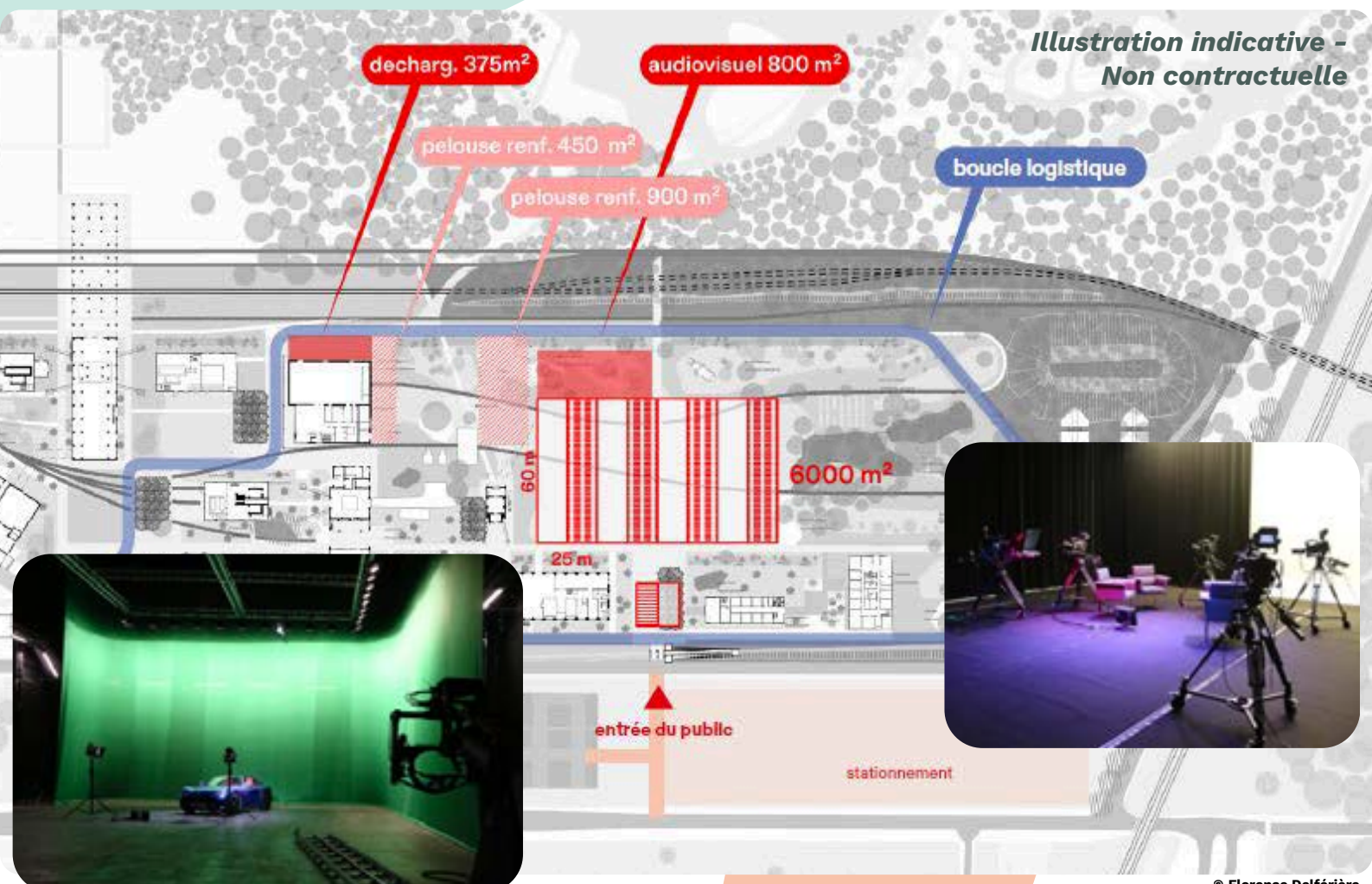
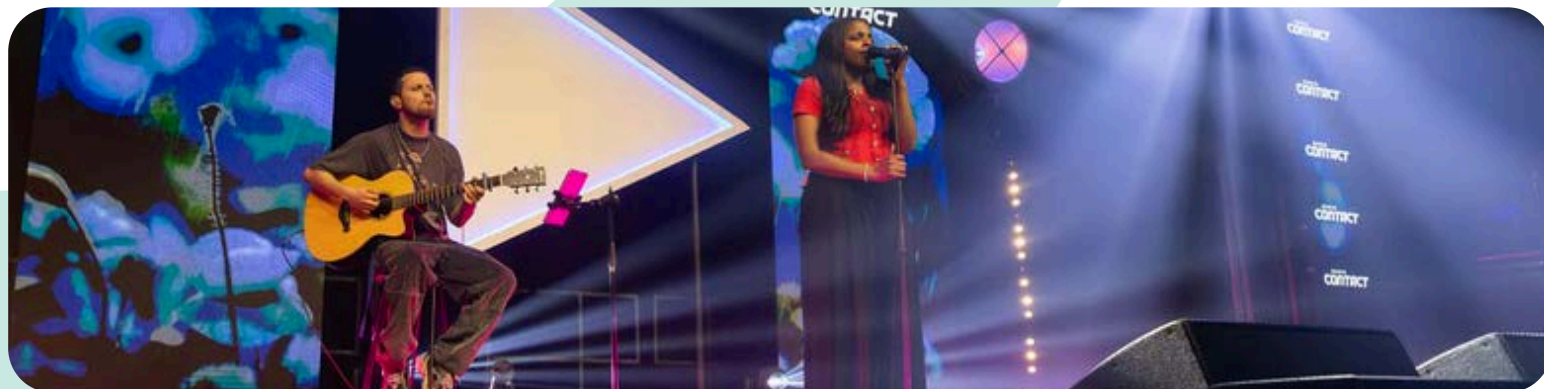


Un Site appelé à devenir un espace d'expériences multiples



Concerts, festivals, expositions, balades et activités éducatives...

Une programmation festive riche en émotions, dans des espaces de détente et de découverte ouverts au quotidien.



CHIFFRES CLÉS ET PERSPECTIVES



CHIFFRES CLÉS ET PERSPECTIVES

1^{RE} PHASE RESSERRÉE

5

actions majeures sur

12 hectares

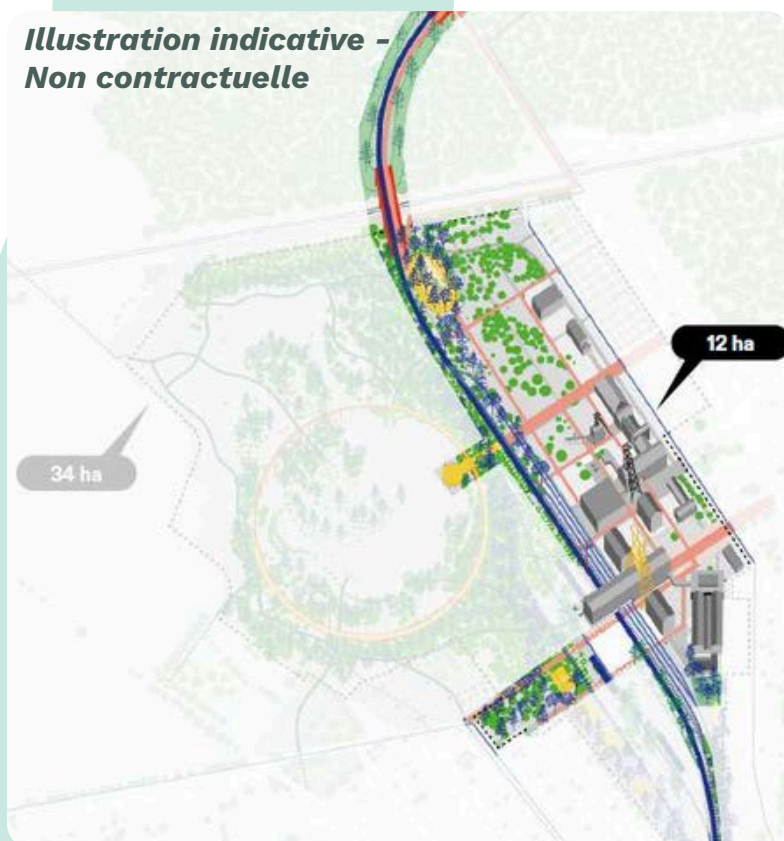
4 M€

2 M€

Réaménagement
du Site

Ouvrage d'art
(franchissement
SNCF + pont des
courageux)

*Illustration indicative -
Non contractuelle*



- 1- Multiplication des accès ;
2- Fonctionnement en parc public et des clôtures en partie renouvelées ;
3- Accès au patrimoine : les chemins et plateformes ;
4- Projet paysager ;
5- Reconfiguration du Site événementiel.

PROJET DE RÉAMÉNAGEMENT GLOBAL

**UNE ENVELOPPE GLOBALE DE 16 M€
PORTANT SUR LE PÉRIMÈTRE ÉLARGI
34 hectares**



Comprenant des
perspectives futures
complémentaires

- 1- Rénovation et montée au chevalement 3/4 ;
2- Rénovation chevalement 1/2 ;
3- Parcours muséal.



*Illustration indicative -
Non contractuelle*



CONCLUSION & REMERCIEMENTS

CONCLUSION

Sur le Site minier d'Arenberg – La Porte du Hainaut, la mémoire du passé ne se contemple pas, elle se vit.

Ce projet d'ouverture et de réaménagement du Site illustre la capacité du territoire à se réinventer autour de son histoire, tout en intégrant les enjeux d'aujourd'hui : transitions, culture, innovation et solidarité.

Projet emblématique de l'Agglomération de La Porte du Hainaut, il incarne avant tout une aventure collective : celle d'un patrimoine qui devient une ressource d'avenir !

Le Site, qui a vocation à devenir un lieu d'expériences multiples — événements culturels et sportifs, tourisme industriel, parcours pédagogiques, espaces de détente et de nature — ancre la mémoire minière dans un avenir collectif et ouvert, au service des habitants du territoire, et au-delà.

REMERCIEMENTS

Ne tenions à remercier l'ensemble des collaborateurs, créateurs, partenaires et soutiens de la première heure.

Leur fidélité, leur énergie et leur créativité nourrissent le cœur de notre projet :

Les **services d'Agglomération de la Porte du Hainaut** pour la concrétisation de ce projet ambitieux.

L'**État**, la **Région Hauts-de-France**, le **Département du Nord**, le **Parc Naturel Régional Scarpe-Escaut**, l'**Office national des forêts**, la **Mission Bassin Minier**, la commune de **Wallers-Arenberg**, ainsi que **EUROPAN**.

L'équipe de maîtrise d'œuvre :

VIS-À-VIS,

KOLLEKTIF LANDSCAPE,

VERDI NORD DE FRANCE,

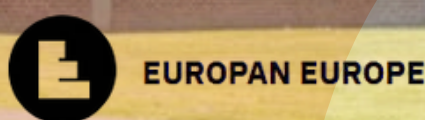
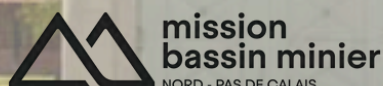
NEY & PARTNERS,

ECO'LOGIC SCOP,

POULP (Pôle d'Observation Urbaine aux Langues Pluridisciplinaires).

Ainsi que les **partenaires techniques et culturels du territoire.**

Ce projet est reflet des résultats de nos engagements à bâtir un lieu de rencontre et de partage qui a du sens.





© Florence Delférière

Contact presse :

Alexandre Jendrzezak
06 83 14 06 63
ajendrzezak@agglo-porteduhainaut.fr